

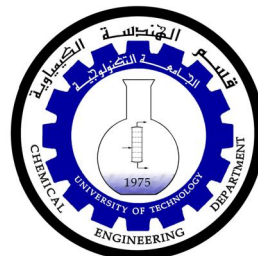


WINDOWS 7

سفن وندوز



أعداد : م. ماهر عزيز - م. غيداء سعيد
قسم الهندسة الكيميائية
الجامعة التكنولوجية
المرحلة الأولى

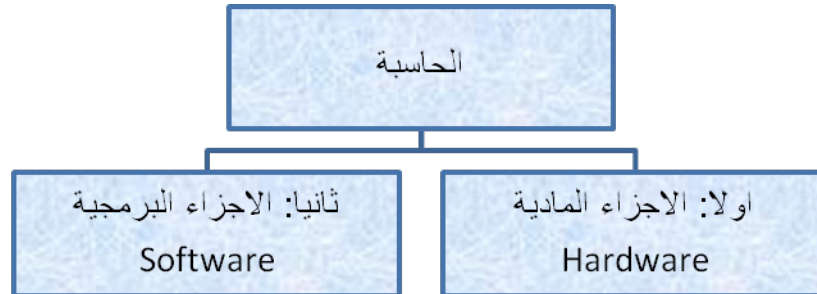


الفهرست:

رقم الفصل	الموضوع	رقم الصفحة
1	<u>أجزاء الحاسبة</u>	2
2	<u>سطح المكتب Desktop</u>	5
3	<u>الدخول الى محتويات الحاسب</u>	11
4	<u>البرامج الملحقة بالوندوز</u>	15
5	<u>لوحة السيطرة Control Panel</u>	18
6	<u>مختصرات لوحة المفاتيح الرئيسية Keyboard Shortcuts</u>	26

الفصل الاول

أجزاء الحاسبة



اولاً: الاجزاء المادية Hardware: وتشمل كل القطع الملموسة التي تتكون منها الحاسبة سواء كانت الحاسبة من نوع الحاسبة المنضدية Desktop او الحاسبة المحمولة Laptop.



الحاسبة المحمولة



الحاسبة المنضدية



حيث تشمل الحاسبة المنضدية كل من الاجزاء المادية التالية:

1. **الشاشة Monitor:** وهي اداة العرض المرئية، تصنف رئيسياً حسب قياس قطرها الى 17 انج، 19 انج.... الخ.

2. لوحة المفاتيح Keyboard: وهي الاداة الرئيسية لأدخال البيانات الى الحاسبة.



3. أداة التحكم (الماوس) Mouse: ويستخدم لتوجيه مؤشر الاختيارات وفعالياته.



4. السماعة المنضدية Speakers: وتستخدم لعرض الصوت وتضخيمه.





5. **الحافظة Case:** وهي العلبة التي تحوي كل القطع الداخلية للحاسب مثل اللوحة الام Motherboard، القرص الصلب Hard Disc، مشغل الاقراص المضغوطة CD drive، كارت الشاشة VGA Card، وغيرها حسب مواصفات الحاسب.

6. **مزود القدرة الغير متذبذب UPS:** يقوم بتزويد الحاسبة بالكهرباء المستقرة وحمايته من تذبذب التيار الكهربائي او انقطاعه المفاجئ.



ثانيا: الاجزاء البرمجية Software: وتشمل نظام التشغيل (مثل الوندوز بأنواعه)، والبرامج (الافس ومشغلات الصوت والفيديو) والالعاب Games.

الفصل الثاني




سطح المكتب Desktop

عند تشغيل الحاسبة (بضغط مفتاح الطاقة Power Button) ستظهر الشاشة التالية والمعروفة باسم: سطح المكتب Desktop:



أنواع الايكونات Types of icons:

✓ **الملف File:** يؤدي الضغط على ايقونة الملف الى بدء عملية ببرنامج معين (مثلا عرض صورة أو تشغيل اغنية). للملف أشكال كثيرة تعتمد على البرنامج الذي يقوم بفتح ذاك الملف. من أشكاله:

		
ملف من نوع أكسل	ملف من نوع وورد	ملف صوتي Mp3 من نوع

✓ **السجل Folder:** عبارة عن حاوية تضم داخلها سجلات وملفات اخرى . يؤدي الضغط عليه الى الدخول فيه واستعراض محتوياته، شكله العام هو:

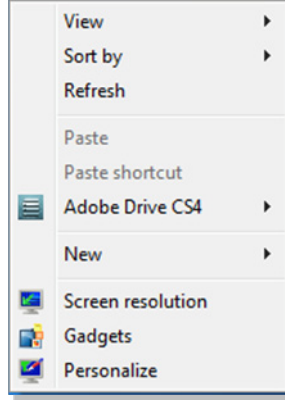


✓ **الوصول المباشر Shortcut:** يؤدي الضغط عليها الى الانتقال الى داخل حاوية بعيدة أو تشغيل برنامج. شكلها يختلف حسب البرنامج لكن علامتها المميزة هي وجود سهم صغير أسفل يسار الايقونة كما موضح:



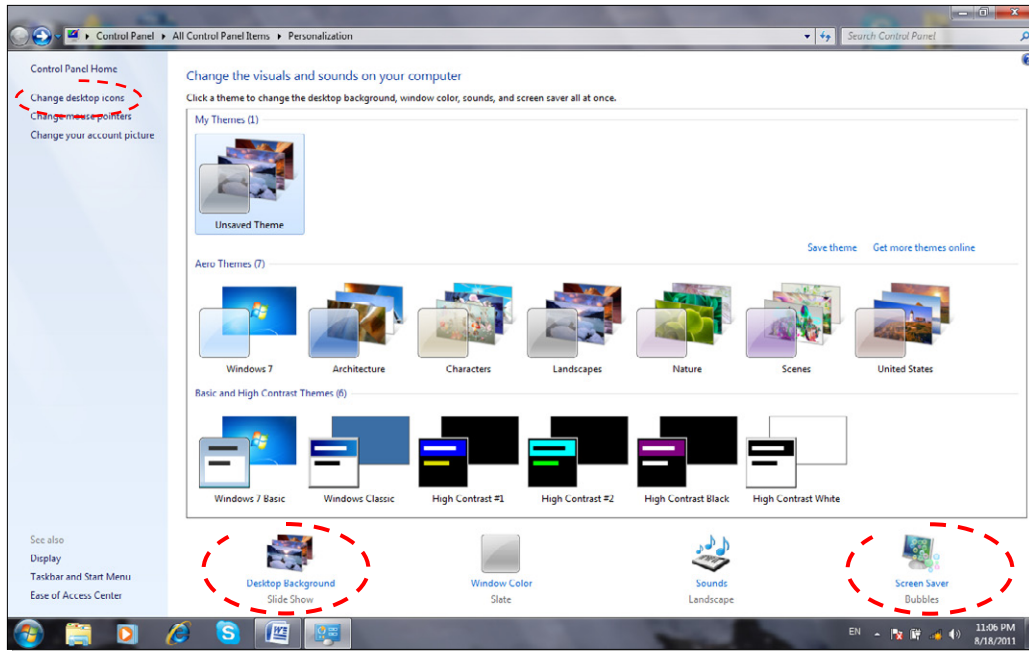
إختيارات سطح المكتب:

نقوم بوضع مؤشر الماوس في أي مكان من الصورة على سطح المكتب Desktop ونقوم بعمل نقرة يمين، ستظهر قائمة إختيارات سطح المكتب:



سندرس منها ما يلي:

- **View** (طريقة العرض): ويتم اختيار حجم الايكونات على سطح المكتب (كبير Large Icons، متوسط.... الخ)، كما يمكن جعل تنظيم الايكونات تلقائيا بواسطة إختيار Auto arrange icons (تنظيم الايكونات تلقائيا).
- **Sort by** (ترتيب): تستخدم لترتيب الايكونات حسب تسلسل معين (حسب الاسم Name، الحجم Size، النوع Item type، تاريخ التحديث Date modified).
- **Refresh** (تنشيط): تقوم بإعادة توليد الصورة على الشاشة.
- **New** (جديد): تستخدم لخلق سجل جديد New Folder لحفظ الملفات بداخله.
- **Screen Resolution** (دقة الشاشة): تستخدم لتغيير دقة الشاشة بتغيير قيمة حقل الدقة Resolution.
- **Gadgets** (الادوات): تستخدم لوضع تقويم، ساعة، مستعرض صور، حالة الطقس، وغيرها على الشاشة.
- **Personalize** (تخصيص): لتغيير خلفية الشاشة Background ووقت تشغيل الشاشة المؤقتة Screen Saver، كما موضح في الصورة.

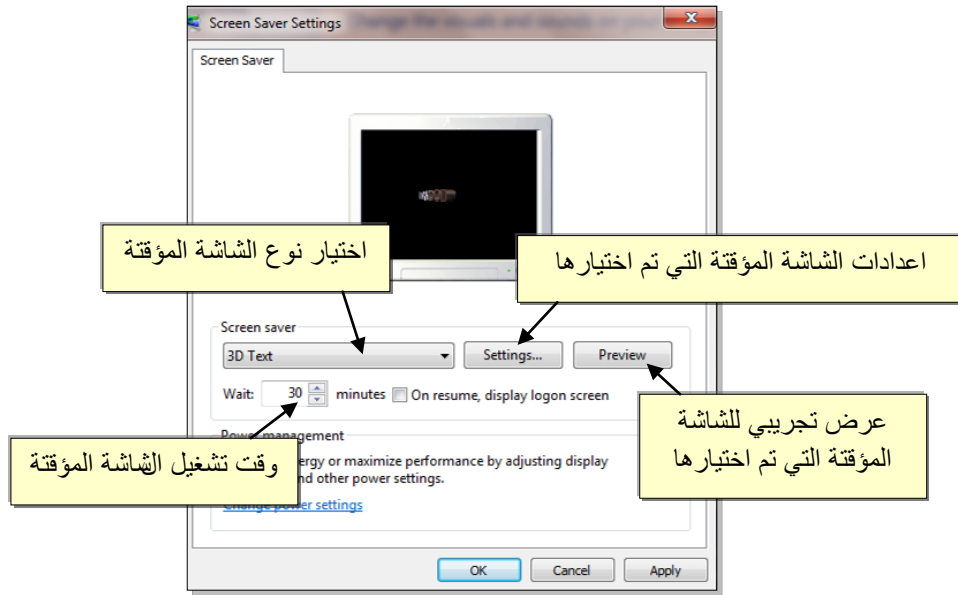


✓ لإستخدام نموذج جاهز Theme: انقر نقرة واحدة على اي من الاشكال الموجودة في حقل Themes.

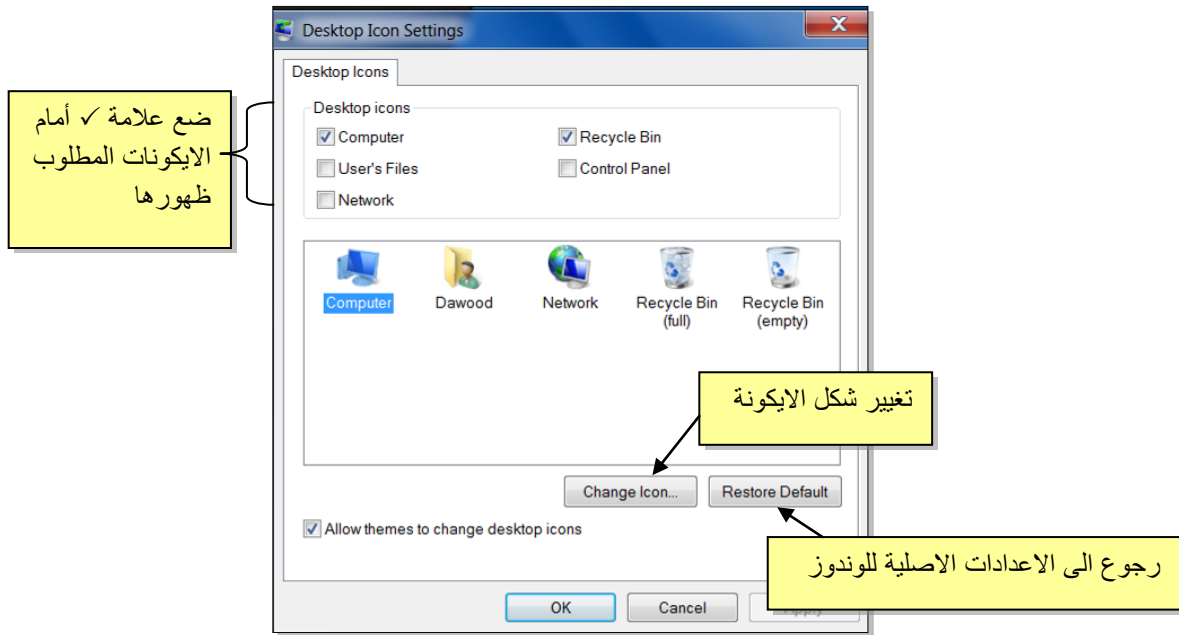
✓ لتغيير خلفية الشاشة Background: انقر ايقونة Desktop Background < ستظهر الشاشة ادناه، بعد تحديد الاعدادات المطلوبة انقر Save Changes:



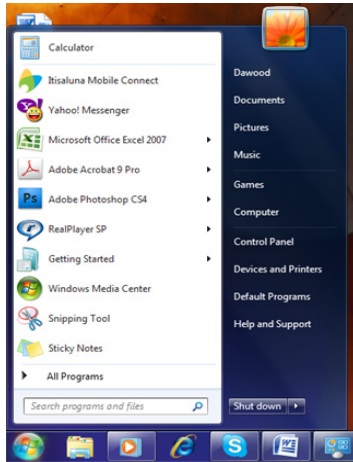
✓ لتغيير الشاشة المؤقتة Screen Saver: انقر ايقونة الشاشة المؤقتة Screen Saver
< ستظهر الشاشة ادناه، بعد تحديد الاعدادات المطلوبة انقر Apply ثم Ok:




✓ لتغيير أيقونات سطح المكتب الرئيسية : انقر Change Desktop Icons (تغيير أيقونات سطح المكتب) < ستظهر النافذة التالية، ضع علامة ✓ أمام الايكونات المطلوب ظهورها:



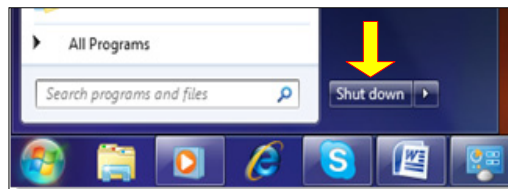
قائمة إبدأ :Start



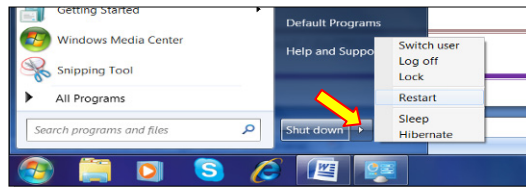
عند ضغط ايقونة  ستظهر قائمة "إبدأ" الموضحة أدناه .

تستخدم هذه القائمة للوصول الى جميع البرامج والالعاب المنصبة على الحاسبة، وتوفر كذلك امكانية الوصول الى اماكن مختلفة من الحاسب مثل: الحاسبة My Computer، الوثائق My Documents، لوحة السيطرة Control Panel (سيتم شرح لوحة السيطرة لاحقا).

✓ يتم إطفاء الحاسبة عن طريق ضغط قائمة إبدأ < Shut Down (إطفاء):



✓ يمكن القيام بإعادة تشغيل تلقائية Restart وذلك عن طريق ضغط قائمة إبدأ < ننقر السهم المجاور لعبارة Shut Down (إطفاء) < نختار Restart (إعادة تشغيل).



✓ تحوي القائمة أعلاه إختيار Sleep (قيلولة) والتي تعمل على تقليص استهلاك الطاقة الكهربائية دون إطفاء الحاسبة عندما يتركها المستخدم لفترة زمنية. وتحوي على إختيار Hibernate (سبات) والتي تعمل على خزن النوافذ المفتوحة عند إطفاء الحاسبة.

✓ في حالة وجود أكثر من مستخدم للحاسبة، يتم التنقل بين المستخدمين عن طريق إختيار Switch User (إستبدال المستخدم) في نفس القائمة أعلاه. سيتم شرح إنشاء أكثر من مستخدم للحاسبة في الفصل الخامس "لوحة السيطرة Control Panel".

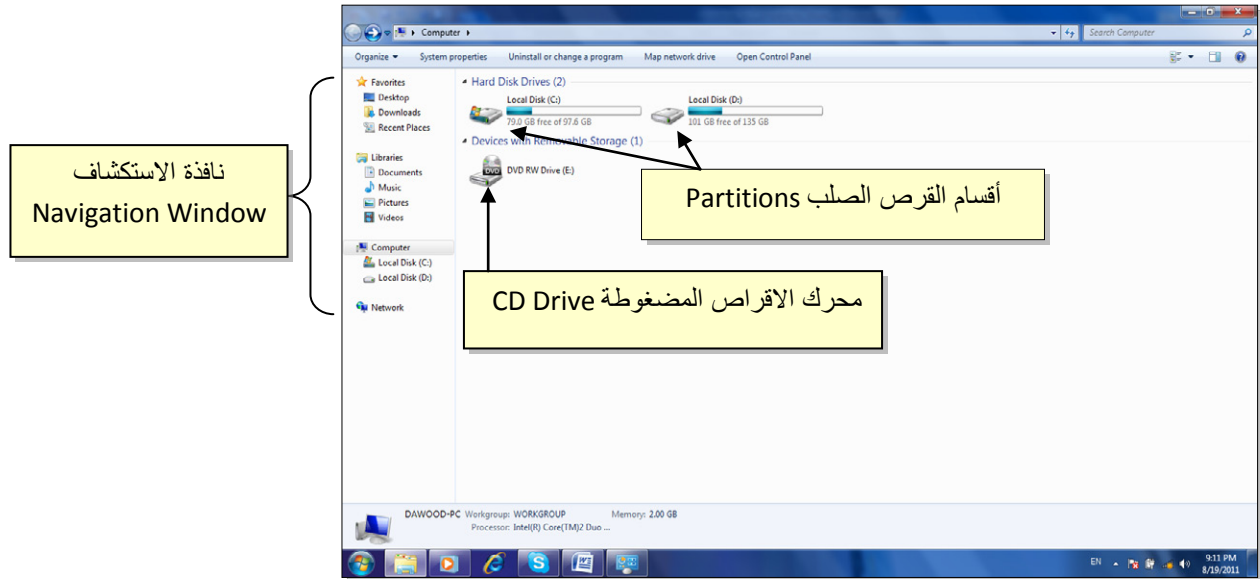
+ - + - + - + - + - + - + - + - + - + - + - + - + - + - + - + - + - +

الفصل الثالث

الدخول الى محتويات الحاسبة

أقسام القرص الصلب:

عند النقر نقرة مزدوجة على ايقونة الحاسبة My Computer الموجودة على سطح المكتب My Computer، ستظهر أقسام القرص الصلب Partitions (وهي عادة من قسم واحد يرمز له C: لغاية أربع أقسام C:، D:، E:، و F:) بالإضافة الى قسم محرك الاقراص المضغوطة CD Drive:



✓ يمكن الدخول الى الاقسام Partitions بواسطة النقر المزدوج على القسم المطلوب . عادةً يستخدم القسم C: لتنصيب ملفات الوندوز والبرامج التطبيقية لذا يفضل عدم الدخول اليه بدون معرفة كافية.

✓ لتشغيل قرص مضغوط، ضع القرص في محرك الاقراص وانقر ايقونة محرك الاقراص المضغوطة نقراً مزدوجاً (أحياناً يكون القرص ذو تشغيل تلقائي Auto Run فيشتغل تلقائياً عند وضعه في محرك الاقراص المضغوطة).

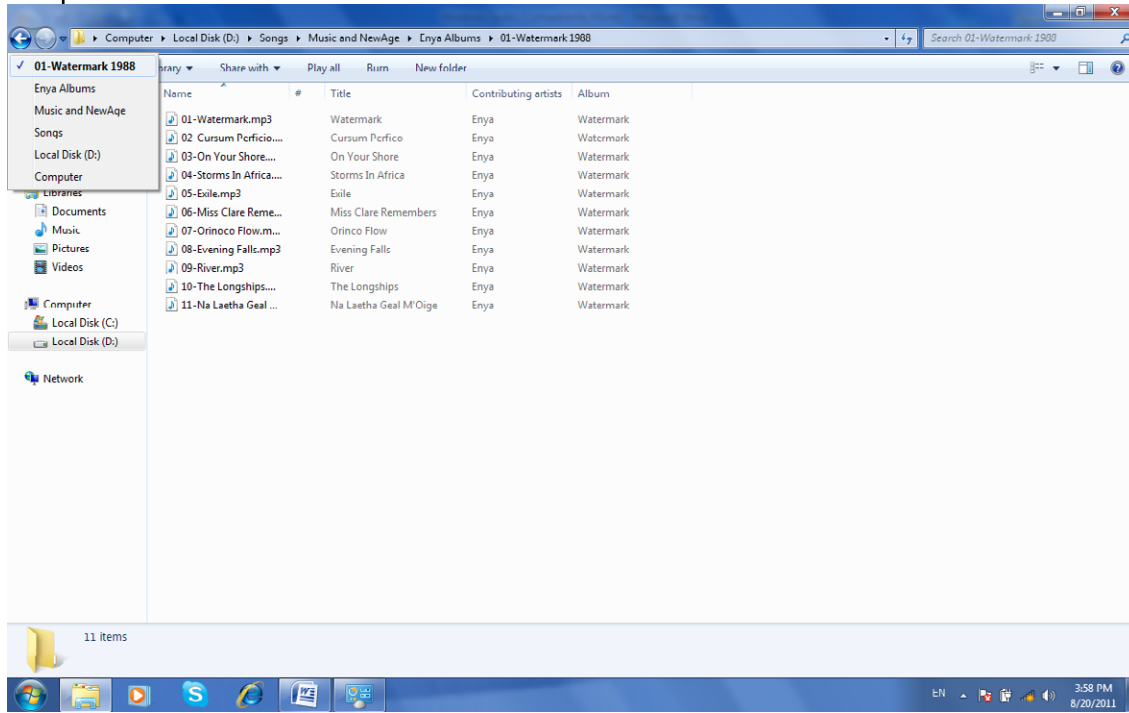
✓ توفر نافذة الاستكشاف الجانبية Navigation Window وصلات سريعة لمختلف أقسام الحاسبة. يمكن الانتقال الى القسم المطلوب بالنقر عليه نقرة واحدة.

العمليات الرئيسية على الحافظات والملفات:

1. التنقل بين السجلات:

- للدخول داخل سجل Folder: ننقر نقرة مزدوجة على السجل المطلوب.
- للخروج من سجل أو للرجوع الى صفحة سابقة : ننقر زر الرجوع Back  الموجود اعلى يسار النافذة.
- للتقدم صفحة الى الامام: ننقر زر التقدم Forward  (يعمل هذا الزر فقط بعد إجراء عملية رجوع Back).
- للتنقل اكثر من خطوة : انقر السهم المجاور لأى كونات الرجوع والتقدم، فتظهر قائمة بكل السجلات التي تم الدخول اليها خلال عملية التنقل < إنقر على الموقع المطلوب الذهاب اليه:

انقر هذا السهم واختر الموقع المطلوب
الذهاب اليه من القائمة




2. إنشاء سجل جديد New Folder:

نضع المؤشر في اي مساحة فارغة في الصفحة المطلوبة لإنشاء سجل جديد فيها < ننقر
نقرة يمين < New < Folder ، فيظهر سجل جديد تحت اسم New Folder.

3. تغيير اسم سجل او ملف:

نضع المؤشر فوق السجل أو الملف المطلوب تغيير اسمه < ننقر نقرة يمين < Rename
(إعادة تسمية) < نكتب الاسم الجديد.

ملاحظة: لتحويل الكتابة في لوحة المفاتيح بين اللغتين العربية والانكليزية:

انقر ايكونة  اسفل يمين النافذة وأختر اللغة المطلوبة.

4. نسخ ملف أو سجل (Copy): تستعمل لعمل نسخة ثانية من سجل أو ملف مع الاحتفاظ بالاصل ،
وكما يلي: نضع المؤشر على السجل أو الملف المطلوب نسخه < نقرة يمين < Copy (إنسخ) <
ننتقل الى النافذة المطلوب وضع النسخة فيها < نقرة يمين < Paste (إلصق).


ملاحظة: لنسخ أكثر من عنصر، نقوم برسم مستطيل حول العناصر المطلوبة بواسطة النقر بالزر
الايسر والسحب، فيظهر تحديد أزرق حول العناصر المختارة.

5. نقل ملف أو سجل : نستخدم لنقل ملف أو سجل م ن مكان الى اخر كما يلي : نضع المؤشر فوق
السجل أو الملف المطلوب نقله < نقرة يمين < Cut (إقطع) < ننتقل الى النافذة المطلوب نقل
السجل أو الملف اليها < نقرة يمين < Paste (إلصق).

6. مسح سجل أو ملف (Delete): يوجد اسلوبان لمسح العناصر:

• نقل الملف الى سلة المهملات Recycle Bin (تستخدم هذه الطريقة لمسح العناصر التي
نشك باننا قد نحتاج اليها مرة اخرى حيث يمكن ارجاعها الى مكانها مرة ثانية).

✓ لمسح العنصر بنقله الى سلة المهملات Recycle Bin: نضع المؤشر فوق العنصر
المطلوب < نقرة يمين < Delete (إمسح) < ستظهر رسالة طلب تأكيد فننقر Yes
(نعم).

✓ لأرجاع الملف الى مكانه الاصلي، نذهب الى سطح المكتب Desktop < ننقر
ايكونة سلة المهملات  نقرة مزدوجة لأستعراض محتوياتها < نضع المؤشر
على العنصر المطلوب إرجاعه < نقرة يمين < Restore (إرجاع).

✓ لمسح محتويات سلة المهملات (عند التأكد من عدم الحاجة من الملفات المحذوفة):

ننقر نقرة يمين على ايكونة سلة المهملات
(تفريغ سلة المهملات).

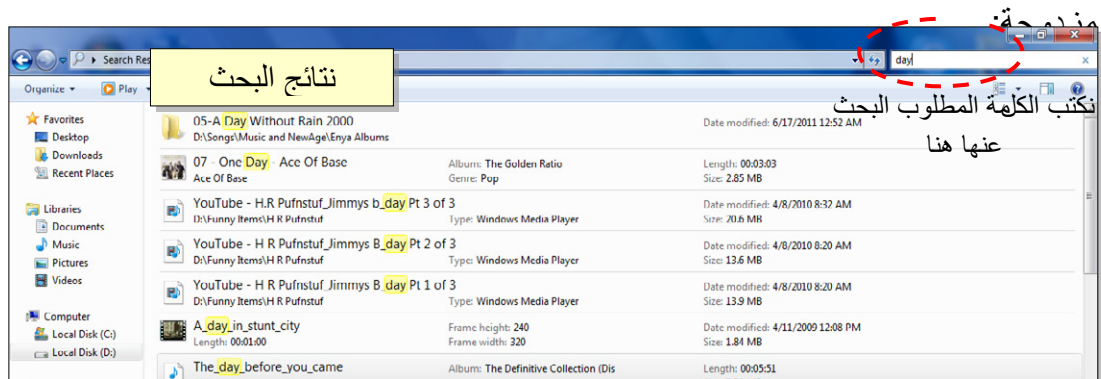
ونختار Empty Recycle Bin 

- مسح العنصر مباشرة وبصورة نهائية: (أي لا يمكن ارجاع العنصر المحذوف)

نقوم بتأشير العنصر المطلوب مسحه بنقرة واحدة < من لوحة المفاتيح نضغط Shift+Delete برفس الوقت < تظهر رسالة تأكيد فنختار Yes (نعم).

7. البحث عن عنصر معين نعرف جزء من اسمه:

ندخل في القسم Partition أو السجل Folder المطلوب البحث بداخله > نكتب جزء من اسم العنصر المطلوب البحث عنه في حقل البحث Search Computer الموضح أدناه (مثلا نكتب كلمة day) > بعد لحظات ستظهر نتائج البحث . يمكن تشغيل الملف المطلوب بالنقر عليه نقرة

[illegible]

الفصل الرابع

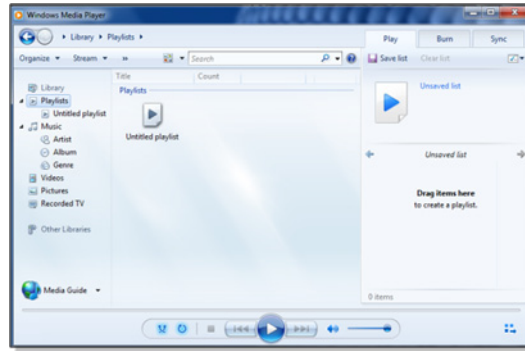
البرامج الملحقة بالوندوز

يوجد الكثير من البرامج التي يتم تنصيبها تلقائياً مع وندوز سفين.

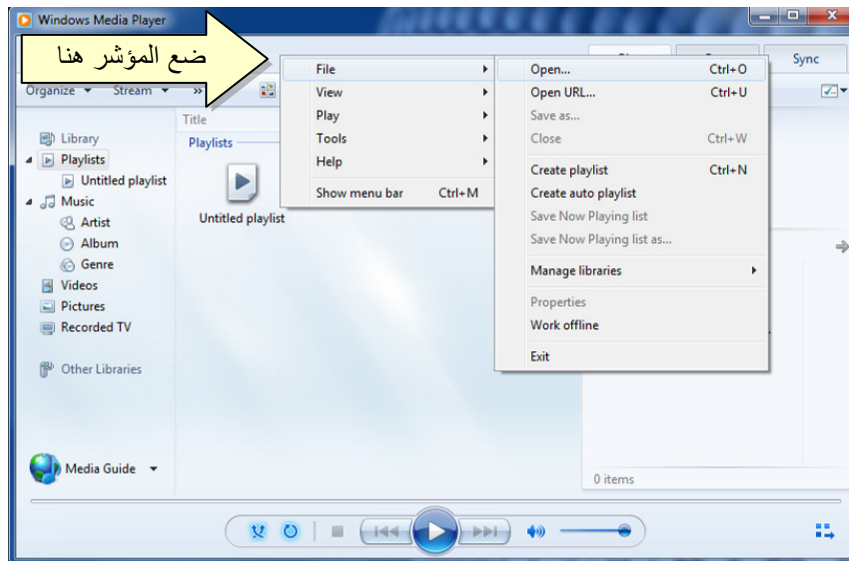
1. مشغل وسائط الصوت والفيديو الخاص بالوندوز Windows Media Player:

يعمل هذا البرنامج على تشغيل ملفات الصوت والفيديو . يمكن تشغيله عن طريق الضغط على قائمة Start (إبدأ) < All Programs (كل البرامج) < Windows media Player (مشغل وسائط الصوت والفيديو)

شكل البرنامج عند تشغيله كما موضح:

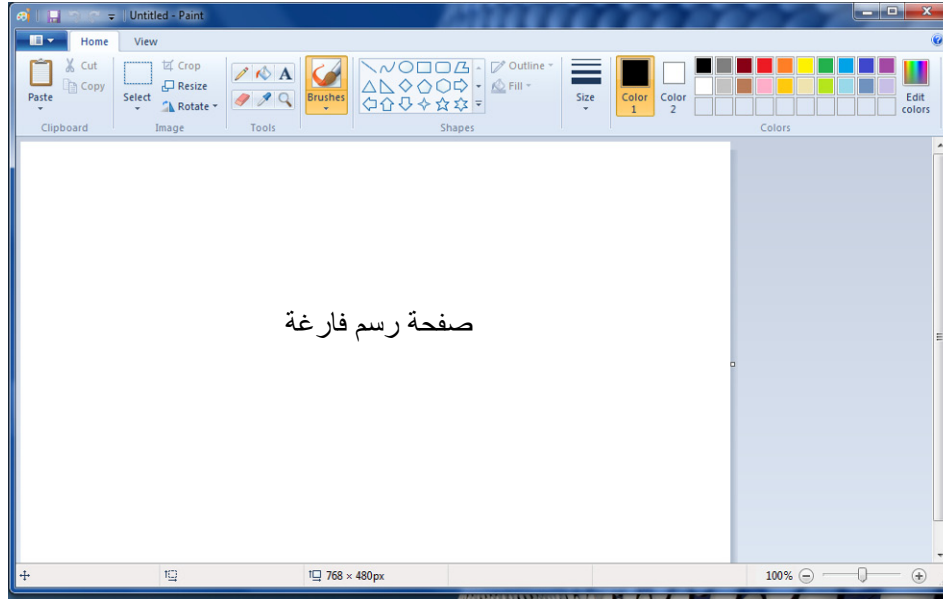


لتشغيل ملف صوتي أو فيديو : ضع المؤشر على الشريط الموضح في الصورة أدناه < نقرة يمين < File (ملف) < Open (افتح) < ستظهر نافذة مستعرض جديدة حيث نقوم بالذهاب الى موقع ملفات الصوت والفيديو < نختار الملفات المطلوب تشغيلها < نضغط زر Open (افتح).



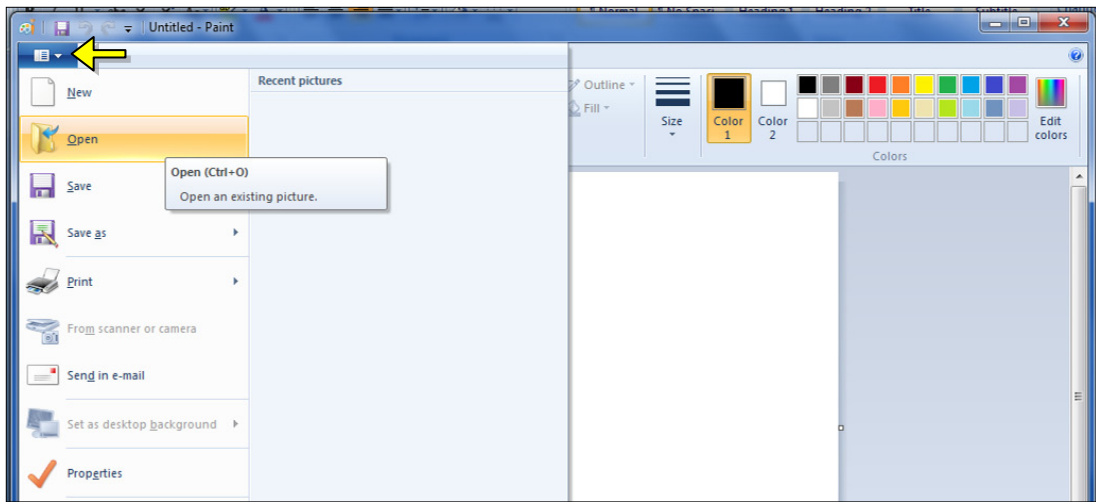
2. برنامج الرسم Paint:

يستخدم هذا البرنامج لإنشاء رسوم بسيطة أو لإضافة التعديلات البسيطة على الصور .
يمكن تشغيل البرنامج عن طريق الضغط على قائمة Start (إبدأ) < All Programs (كل البرامج)
< Accessories (مكمالات) < Paint (برنامج الرسم). واجهة البرنامج كما موضحة:



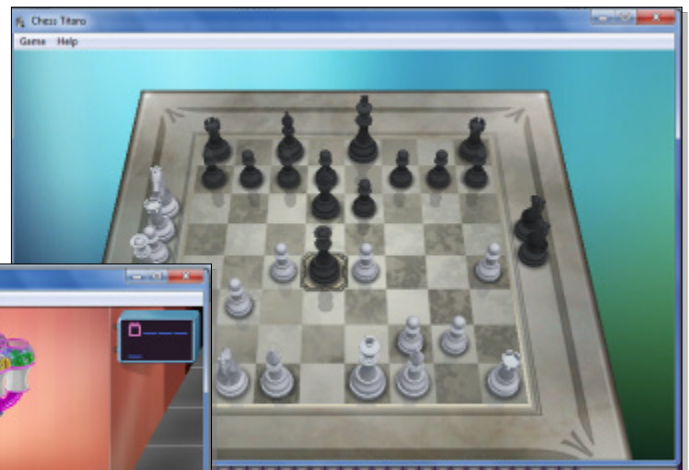
حيث يمكن استخدام الادوات البسيطة الموجودة أعلى النافذة للرسم.

ولفتح صورة موجودة لغرض التعديل عليها: انقر السهم المجاور لزر Paint (كما موضح في الصورة أدناه) < Open < ستظهر صفحة المستعرض لأختيار الصورة المطلوبة وضغط زر
:Open



وهي تشبه حاسبة الجيب بالضبط، يمكن تشغيل البرنامج
عن طريق الضغط على قائمة Start (إبدأ) < All Programs
(كل البرامج) < Accessories (مكملات) < Calculator
(الحاسبة)، فتظهر الحاسبة المجاورة:

يضم وندوز سرفن مجموعة العاب بسيطة مدمجة . يمكن الوصول الى الالاعاب عن طريق الضغط على قائمة Start (إبدأ) < All Programs (كل البرامج) < Games (الاعاب) وإختيار اللعبة المطلوبة:

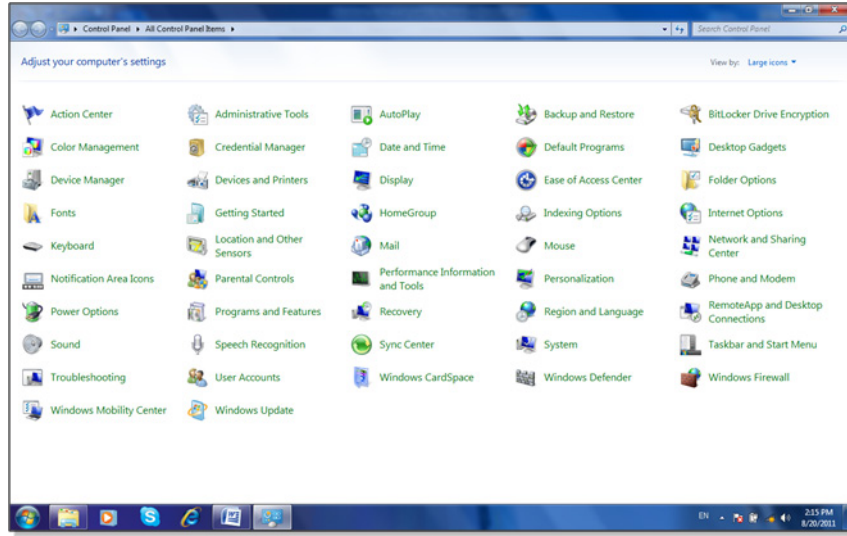


+ - + - + - + - + - + - + - + - + - + - + - + - + - + - + - + - + - +

الفصل الخامس

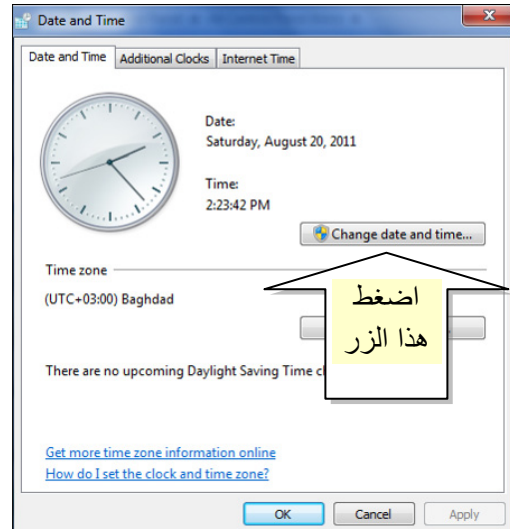
لوحة السيطرة Control Panel

تستخدم لوحة السيطرة Control Panel لتغيير مظهر وإعدادات الوندوز بما يناسب المستخدم .
للوصول الى لوحة السيطرة انقر : قائمة Start (إبدأ) < Control Panel (لوحة السيطرة) فتظهر النافذة التالية والحاوية على جميع خيارات لوحة السيطرة:



سندرس الخيارات الأكثر استخداما:

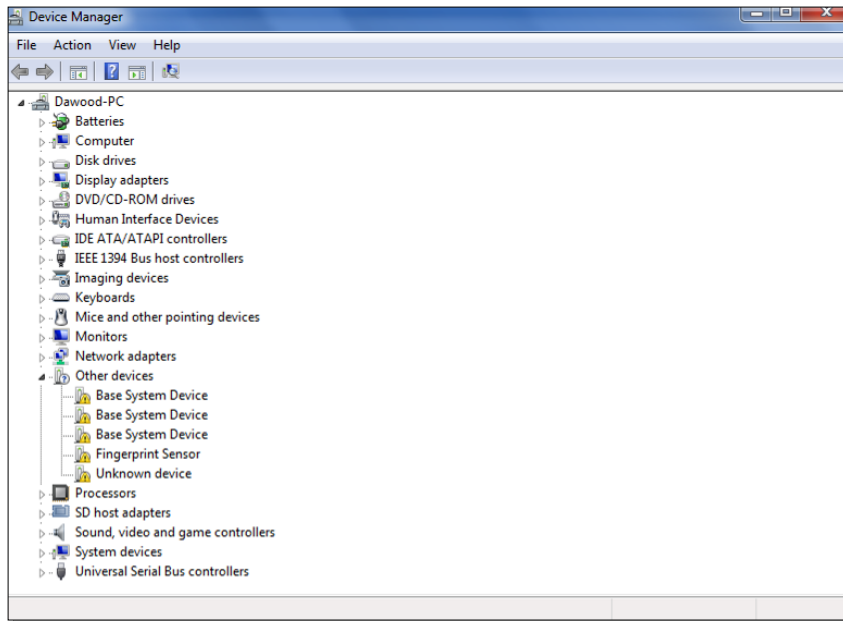
- **Date and Time (التاريخ والوقت):** تستخدم لتغيير التاريخ والوقت كما يلي: انقر على الايكونة Date and Time ستظهر النافذة التالية:



- **Desktop Gadgets (أدوات سطح المكتب):** تستخدم لإظهار أدوات مفيدة على سطح المكتب مثل التقويم والساعة وغيرها:



- **Device Manager (مدير الأجهزة):** يستخدم هذا الخيار لمعاينة حالة تعريف كل مكونات الحاسبة وملحقاتها حيث يظهر علامة استفهام (?) أمام القطعة الغير معروفة، وعلامة تعجب (!) أمام القطعة التي يحوي تعريفها على نقص او مشكلة:

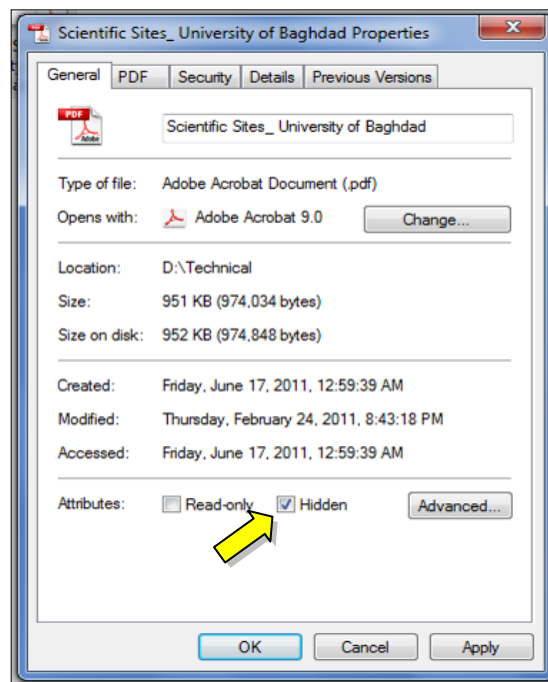


- **Devices and printers (الأجهزة والطابعات):** يتم بواسطته تحديد الطابعة الرئيسية للحاسبة (عند استخدام الطابعة). تعرض الصفحة جميع الأجهزة الطرفية المربوطة بالحاسبة (مثل الماوس، لوحة المفاتيح، الطابعات):

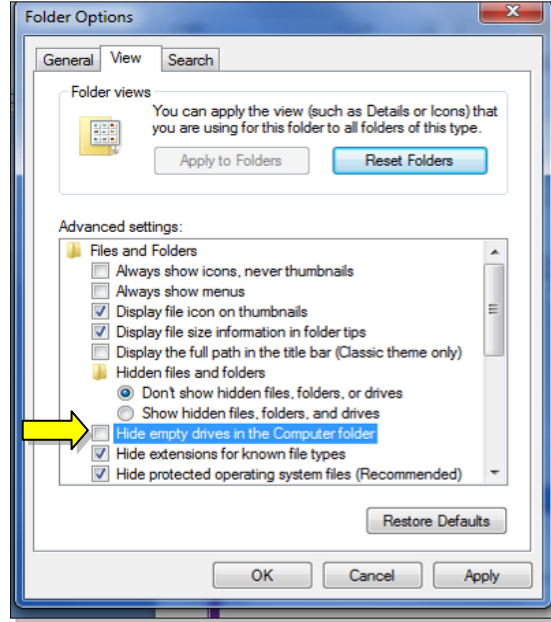


- **Folder Options (خيارات السجل):** اهم صفة لهذه الايكونة هي التعامل مع الملفات المخفية (Hidden Files):

✓ لجعل عنصر مخفي Hidden لغرض حمايته: نقرة يمين فوق العنصر المطلوب اخفائه < Properties (خصائص) < ضع علامة ✓ أمام كلمة Hidden (مخفي):



✓ لإظهار العناصر المخفية: انقر ايقونة Folder Options في لوحة السيطرة > انتقل الى صفحة View (عرض) > قم بازالة علامة ✓ امام السطر Hide hidden Files, Folders, and drives (أظهر الملفات والسجلات والمحركات المخفية):



فتظهر العناصر المخفية بشكل ضبابي كما موضح بالشكل ادناه، لكن يمكن التعامل معها كملفات عادية:



✓ لإلغاء صفة الاخفاء وارجاع العناصر الى الحالة العادية: نقوم أولاً باظهار الملفات المخفية كما مشروح أعلاه > ننقر نقرة يمين على العنصر > امسح علامة ✓ من أمام كلمة Hidden.

• Programs and Features (البرامج والصفات): تستخدم هذه لأزالة البرامج المنصبة من الحاسبة.

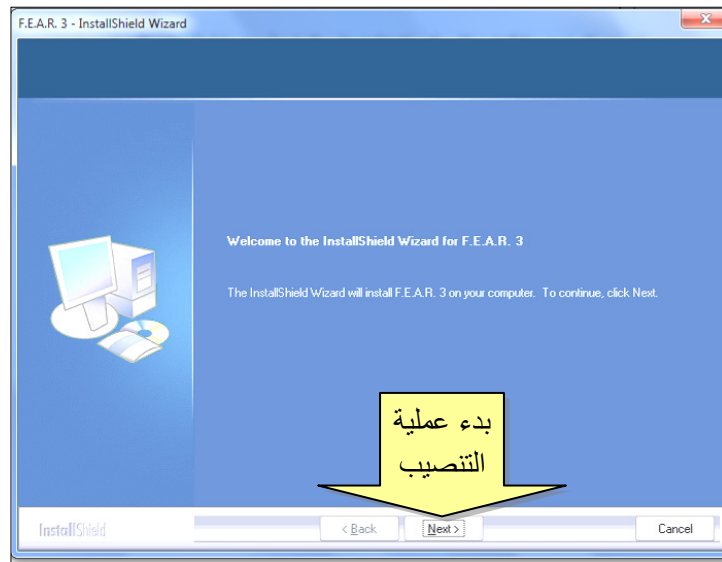
✓ ان البرامج والالعب لا يمكن تشغيلها على الحاسبة بواسطة النسخ واللصق، وانما يجب اجراء عملية التنصيب Install ليعمل البرنامج او اللعبة بصورة صحيحة.

ان عملية التنصيب اصبحت سهلة في هذا الوقت لتوفر الاقراص الحاوية على صفحة التشغيل التلقائي Auto Run، حيث يكفي للمستخدم ادخال القرص في محرك الاقراص المضغوطة CD drive فيتم فتح صفحة تلقائية تحوي على زر Install (تنصيب) أو زر Next (التالي).

مثلا لتنصيب لعبة معينة، قم بوضع القرص في محرك الاقراص فتظهر الصفحة التالية:

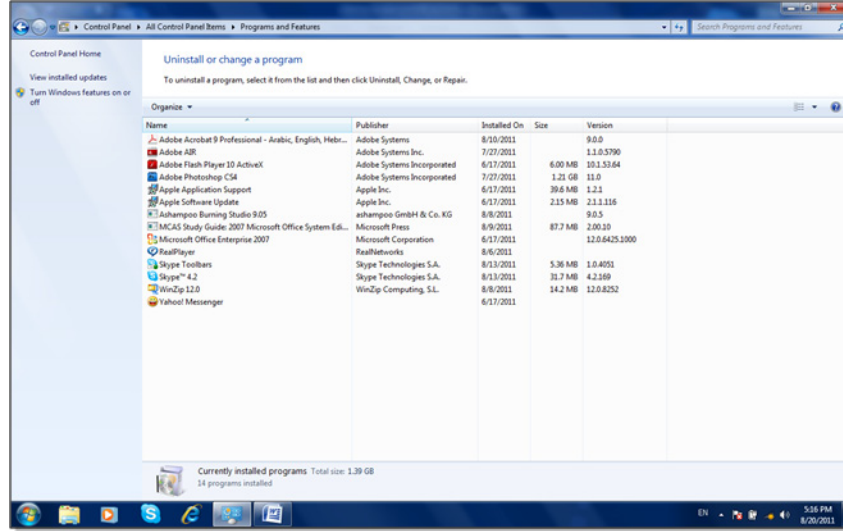


ستظهر رسالة تأكيد، نضغط زر Yes (نعم) فتظهر الشاشة التلقائية:

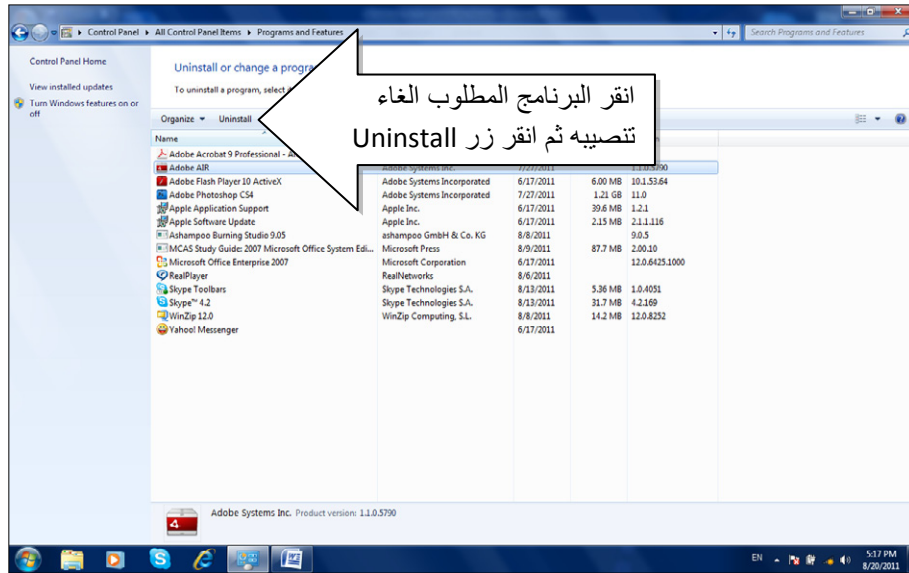


✓ لحذف البرامج المنصبة في الحاسبة، يجب اجراء عملية "الغاء التنصيب" Uninstall، كما يلي:

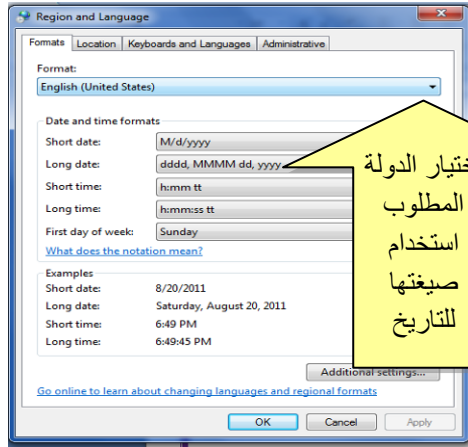
نقرة مزدوجة على ايقونة Programs and Features (البرامج والصفات) في لوحة السيطرة < ستظهر النافذة التالية:



انقر مرة واحدة على البرنامج المطلوب الغاء تنصيبه وانضغط زر Uninstall (الغاء التنصيب) الذي سيظهر اعلى قائمة البرامج:

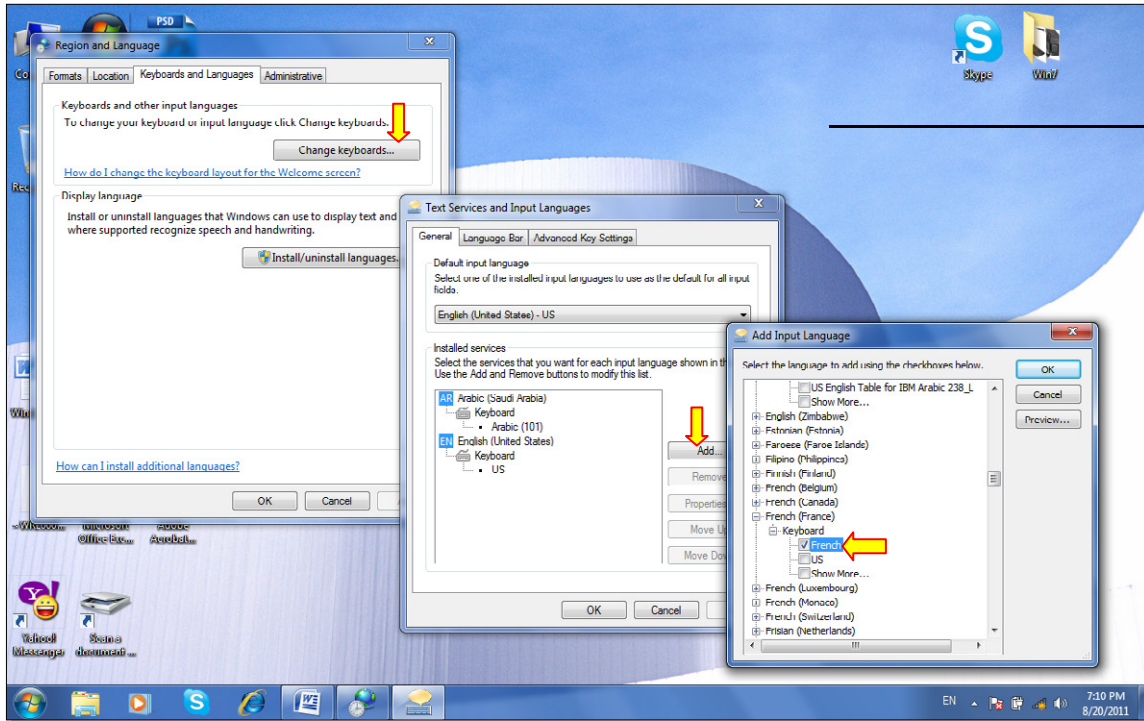


- **Region and Language (المنطقة واللغة):** تستخدم هذه الايكونة لتغيير شكل التاريخ (مثلا يوم/شهر/سنة، أو شهر/يوم/سنة، هجري...الخ) ، وتستخدم كذلك لأضافة لغة اخرى للوحة المفاتيح.



✓ لتغيير صيغة التاريخ: انقر اىكونة Region and Language (المنطقة واللغة) من لوحة السيطرة < من صفحة Tab يمكن تغيير الصيغة حسب الدولة بتغيير اسم الدولة في قائمة Format، كما يمكن التحويل للتقويم الهجري عن طريق إختيار Arabic (Saudi Arabia).

- ✓ لإضافة لغة جديدة (مثلا الفرنسية): انقر اىكونة Region and Language (المنطقة واللغة) من لوحة السيطرة < من صفحة Keyboards and Languages (لوحات المفاتيح واللغات) انقر Change Keyboards (تغيير لوحة المفاتيح) < انقر زر Add (إضافة) < اختر اللغة French (الفرنسية) < انقر زر OK، ف يتم إضافة اللغة الفرنسية الى قائمة اللغات في اىكونة EN اسفل يمين النافذة (في شريط المهام Task bar):



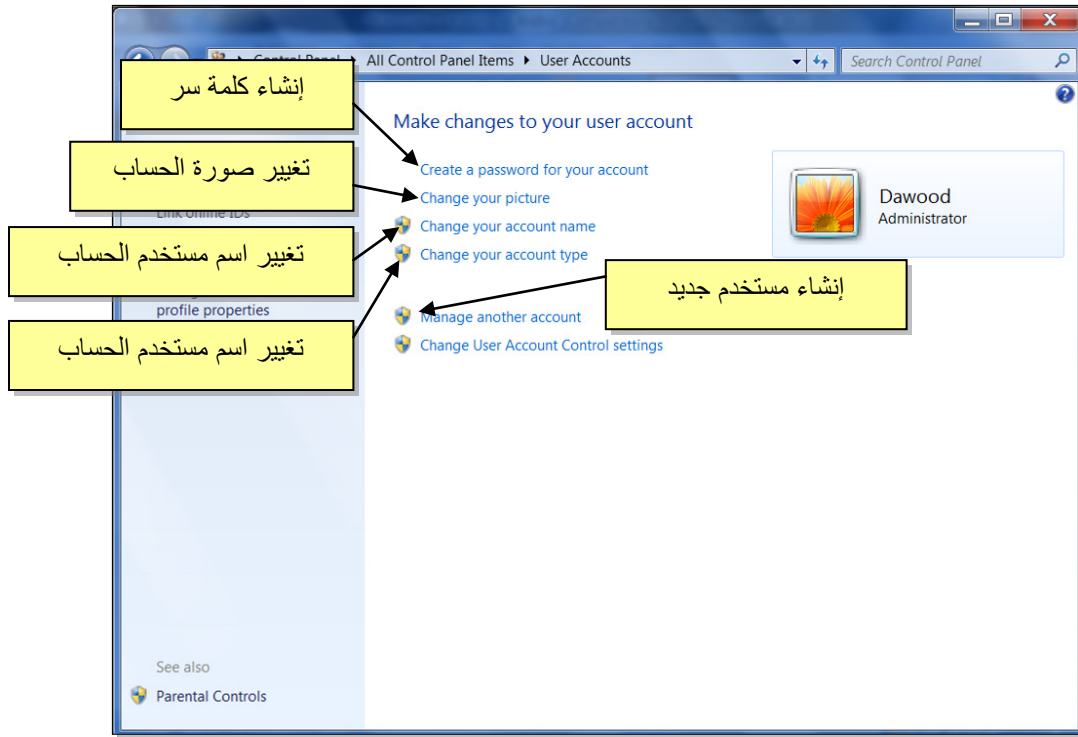
● **User Accounts (حسابات المستخدمين):** يمكن إنشاء حساب أكثر من مستخدم في الحاسبة الواحدة لتمكين كل شخص العمل على اعداداته الخاصة ويمكن عمل كلمة سر للدخول الى الحسابات، وكذلك يمكن تحديد امكانيات بعض المستخدمين للعبث بالحاسبة . يوجد ثلاث انواع من الحسابات:

1. **إداري Administrators:** له حق تنصيب / إلغاء تنصيب البرامج واستخدام الطباعة والوصول الى كل أجزاء الحاسبة . سيتم السؤال عن كلمة السر للمستخدمين الإداريين الآخرين في حالة القيام بتغيير يؤثر على بقية المستخدمين من النوع الإداري.

2. **مستخدم عام Standard User:** له حق استخدام أغلب البرامج والطباعة وتغيير اعدادات الحاسبة بما لا يؤثر على امنية الحسابات الأخرى. لا يمكنه تنصيب/ إلغاء تنصيب البرامج.

3. **الضيف Guest:** له حق استخدام أغلب البرامج، ليس له حق الطباعة ولا تغيير أي من اعدادات الحاسب. لا يمكنه تنصيب/ إلغاء تنصيب البرامج.

✓ **لتغيير اعدادات الحساب التالي/ خلق حساب جديدي، انقر ايكونة User Accounts (حسابات المستخدمين) في لوحة السيطرة، ستظهر النافذة التالية:**



الفصل السادس


مختصرات لوحة المفاتيح الرئيسية Keyboard Shortcuts


يمكن استخدام لوحة المفاتيح لإجراء كثير من الفعاليات عوضاً عن استخدام أداة التحكم (الموس)، ومنها:

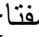
✓ مفتاح الإدخال (Enter) ⇞: يكافئ النقرة المزدوجة على الأيقونة المحددة، أو إختيار الزر المحدد في مجموعة إختيارات (أو النزول سطر عند الطباعة).

✓ مفاتيح الاتجاهات ⇐→↕: تستخدم للتنقل بين الأيكونات (أو بين الكلمات عند الطباعة).

✓ مفتاح Delete (إمسح): يكافئ أمر المسح Delete (أو لمسح الكلمات المظلمة عند الطباعة)

✓ مفتاح المسح للوراء (Back Space) ⇐: يكافئ أمر الرجوع (Back)  (ويستخدم لمسح الكلمة من النهاية عند الطباعة).

✓ مفتاح الوندوز : يستخدم لفتح قائمة إبدأ (Start).

✓ مفتاح القوائم : يكافئ نقرة زر اليمين (أي إظهار قائمة الاختيارات للعنصر المحدد بالمؤشر).

✓ مفتاح Shift (التحويل): يقوم بطباعة الصيغة الكبيرة للحروف الانكليزية عند الضغط عليه خلال طباعة الحرف .

✓ مفتاح Caps Lock (تثبيت الحروف الكبيرة): عند الضغط عليه مرة واحدة، يتم طباعة كل الحروف الانكليزية بالصيغة الكبيرة، لإلغاء هذا الاختيار إضغط عليه مره ثانية.

✓ مفتاح Home (البداية): ينقل المؤشر الى بداية الصفحة عند الطباعة.

✓ مفتاح Num Lock (تثبيت الارقام): عند الضغط عليه تعمل الازرار الموجودة يمين لوحة المفاتيح كأرقام.

✓ Alt+Shift: تحويل بين الكتابة باللغة العربية والانكليزية.

✓ Ctrl+Shift (الواقعة في جهة اليمين): نقل اتجاه الكتابة الى اليمين.

✓ Ctrl+Shift (الواقعة في جهة اليسار): نقل اتجاه الكتابة الى اليسار.

✓ Ctrl+A (Select All): إختيار جميع العناصر في الصفحة.

- + - + - + - + - + - + - + - + - + - + - + - + - + - + - + - + - + - +