



## الجامعة التكنولوجية في ارقام

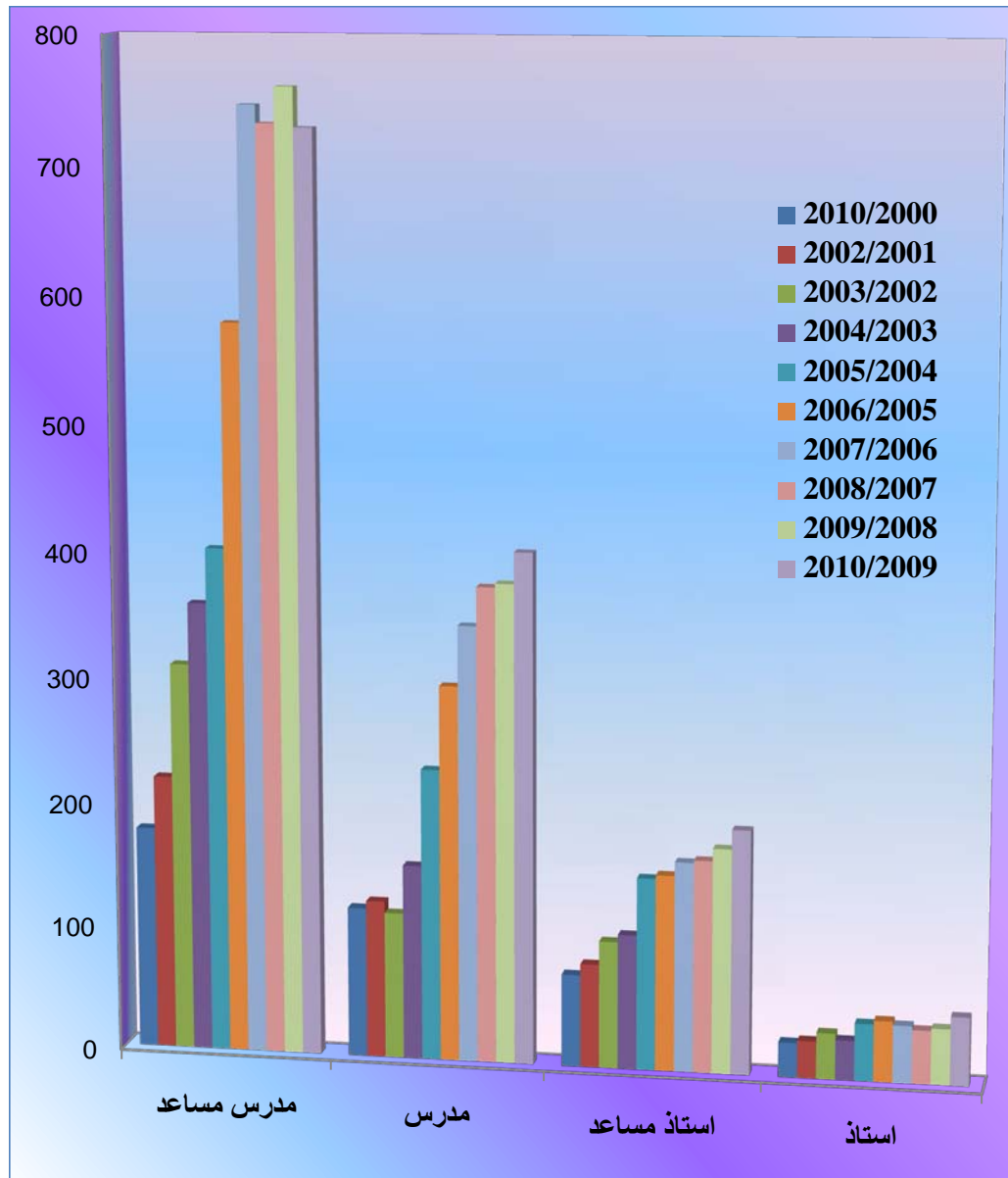
2010-2000

2000-2010

1- عدد أعضاء الهيئة التدريسية حسب اللقب العلمي  
خلال العشر سنوات الاخيرة  
الجدول :

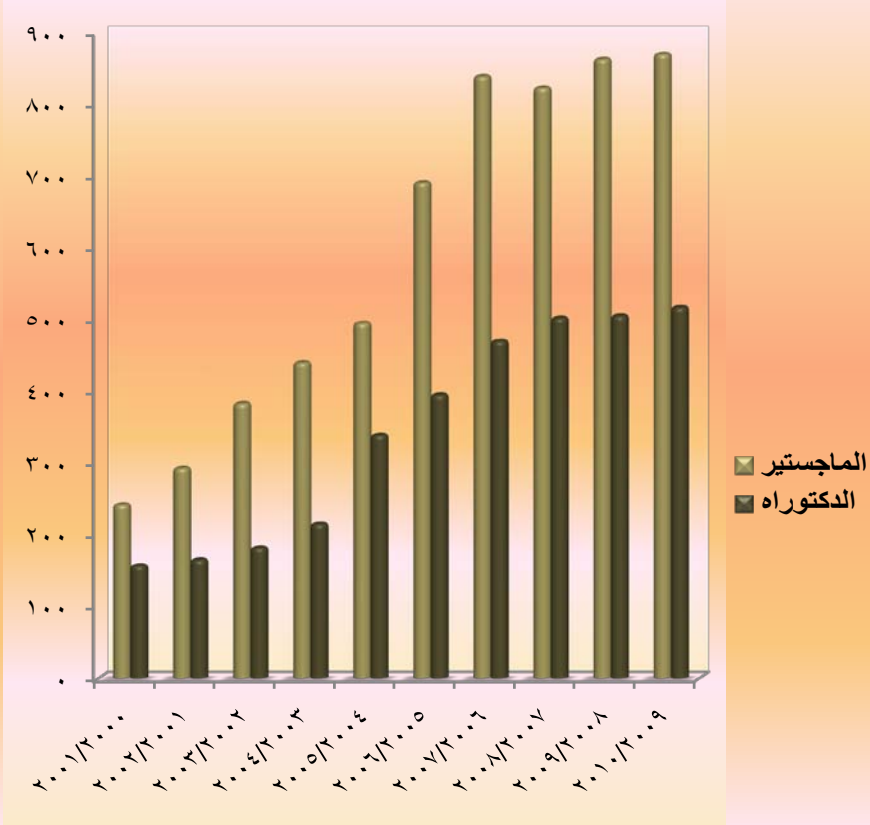
السنوات	مدرس مساعد	مدرس	استاذ مساعد	استاذ	المجموع
2001/2000	177	120	74	28	399
2002/2001	219	126	83	30	458
2003/2002	310	117	102	37	566
2004/2003	359	156	108	32	655
2005/2004	403	233	154	46	836
2006/2005	580	300	157	49	1086
2007/2006	747	348	168	46	1309
2008/2007	733	379	170	43	1325
2009/2008	761	382	180	45	1368
2010/2009	730	407	195	55	1387

المخطط البياني (1)



2- عدد اعضاء الهيئة التدريسية موزعين حسب الشهادة  
خلال العشر سنوات الاخيرة  
الجدول :

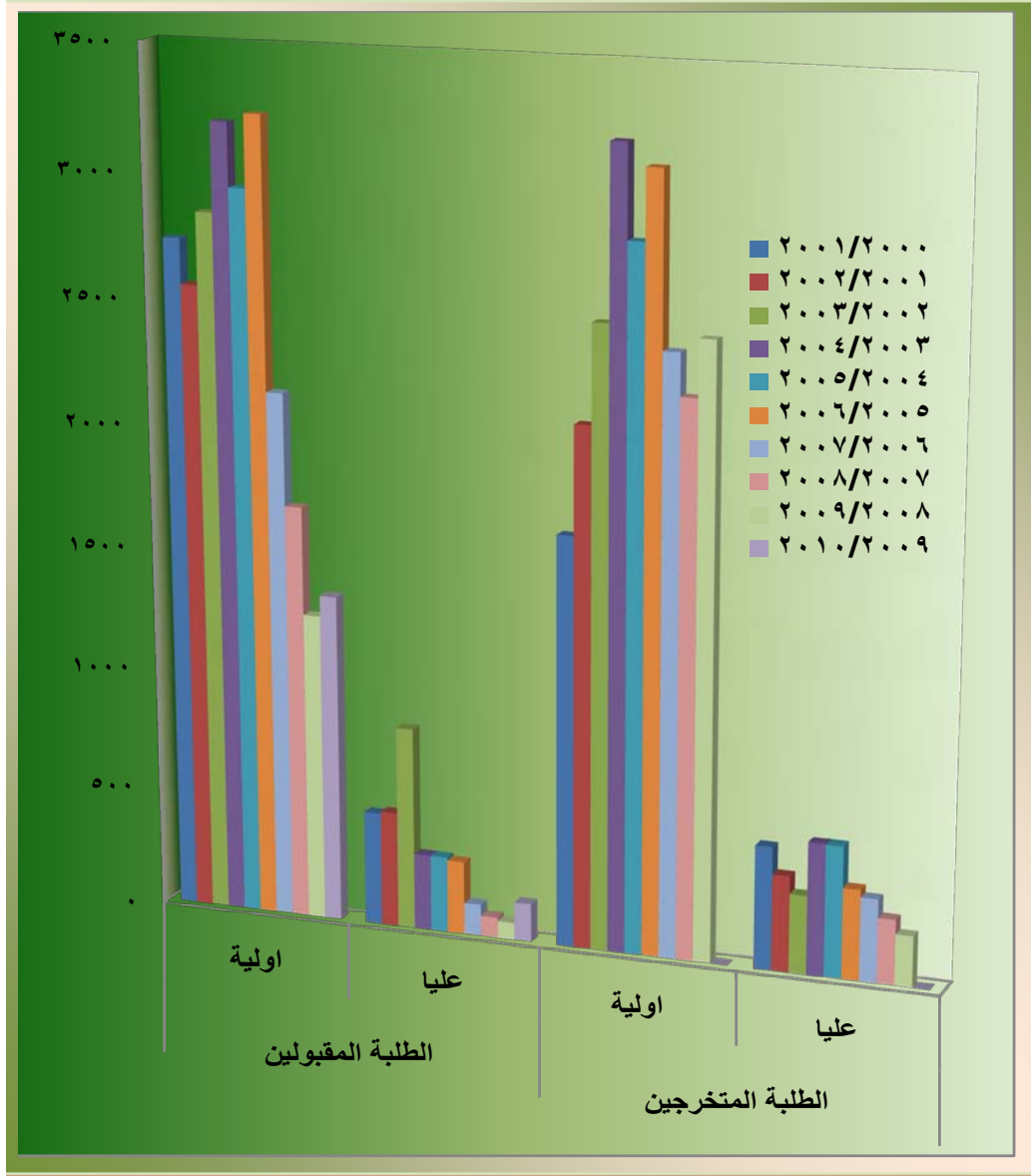
المخطط البياني (2)



السنوات	الماجستير	الدكتوراه	المجموع
2001/2000	242	157	399
2002/2001	293	165	458
2003/2002	383	182	566
2004/2003	440	215	655
2005/2004	495	339	836
2006/2005	691	395	1086
2007/2006	839	470	1309
2008/2007	823	502	1325
2009/2008	863	505	1368
2010/2009	870	517	1387

3- عدد الطلاب المقبولين والمتخرجين خلال  
العشر سنوات الاخيرة  
الجدول :

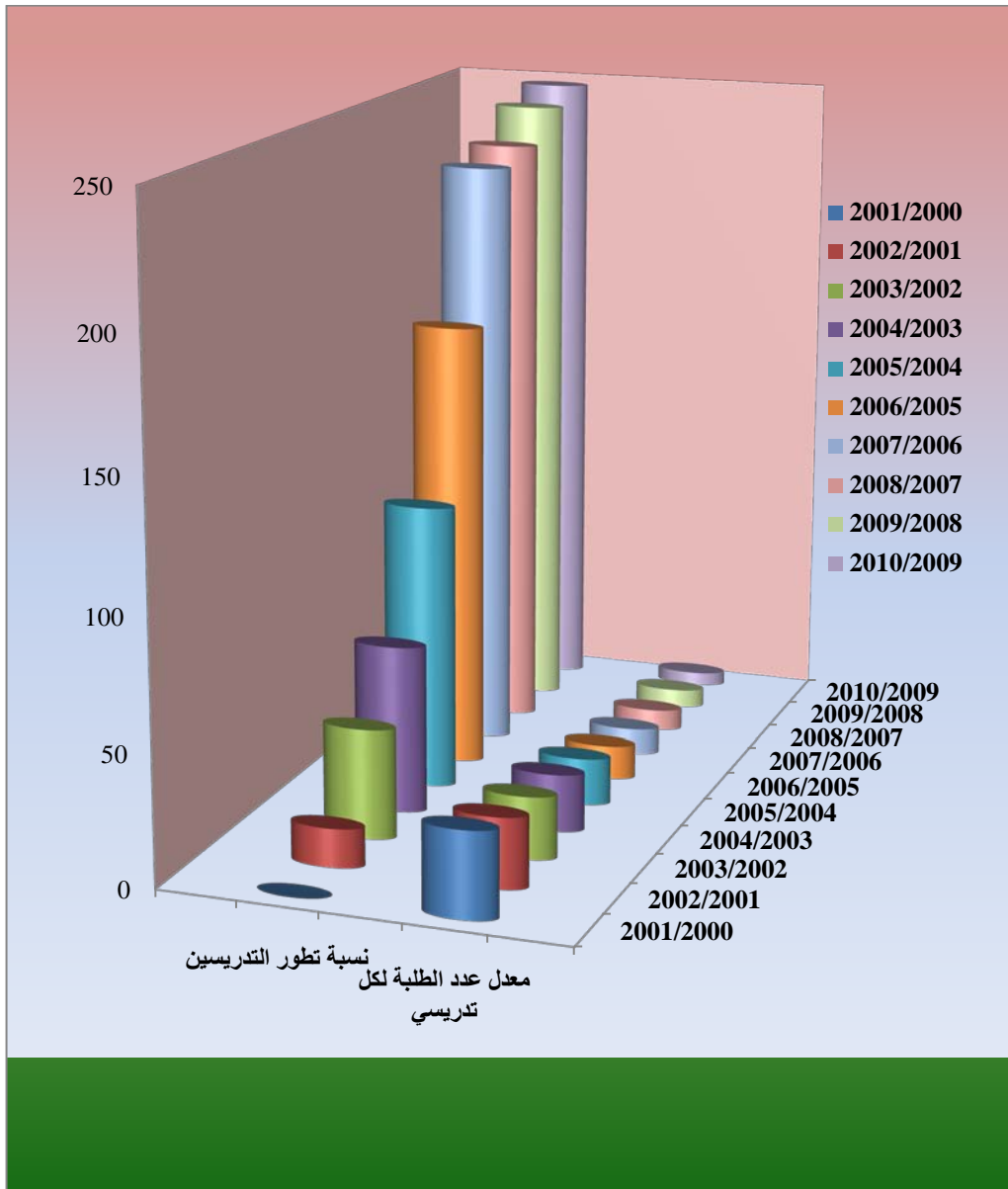
المخطط البياني (3)



السنوات	الطلاب المقبولين		الطلاب المتخرجين	
	اولية	عليا	اولية	عليا
2001/2000	2733	465	1673	506
2002/2001	2552	474	2112	395
2003/2002	2841	830	2511	324
2004/2003	3196	312	3202	543
2005/2004	2942	312	2830	541
2006/2005	3231	300	3111	373
2007/2006	2146	130	2420	342
2008/2007	1693	85	2248	267
2009/2008	1257	70	2477	209
2010/2009	1342	157	0	0

4- نسبة تطور أعضاء الهيئة التدريسية وحصاة كل تدريسي من الطلبة خلال العشر سنوات الأخيرة  
الجدول :

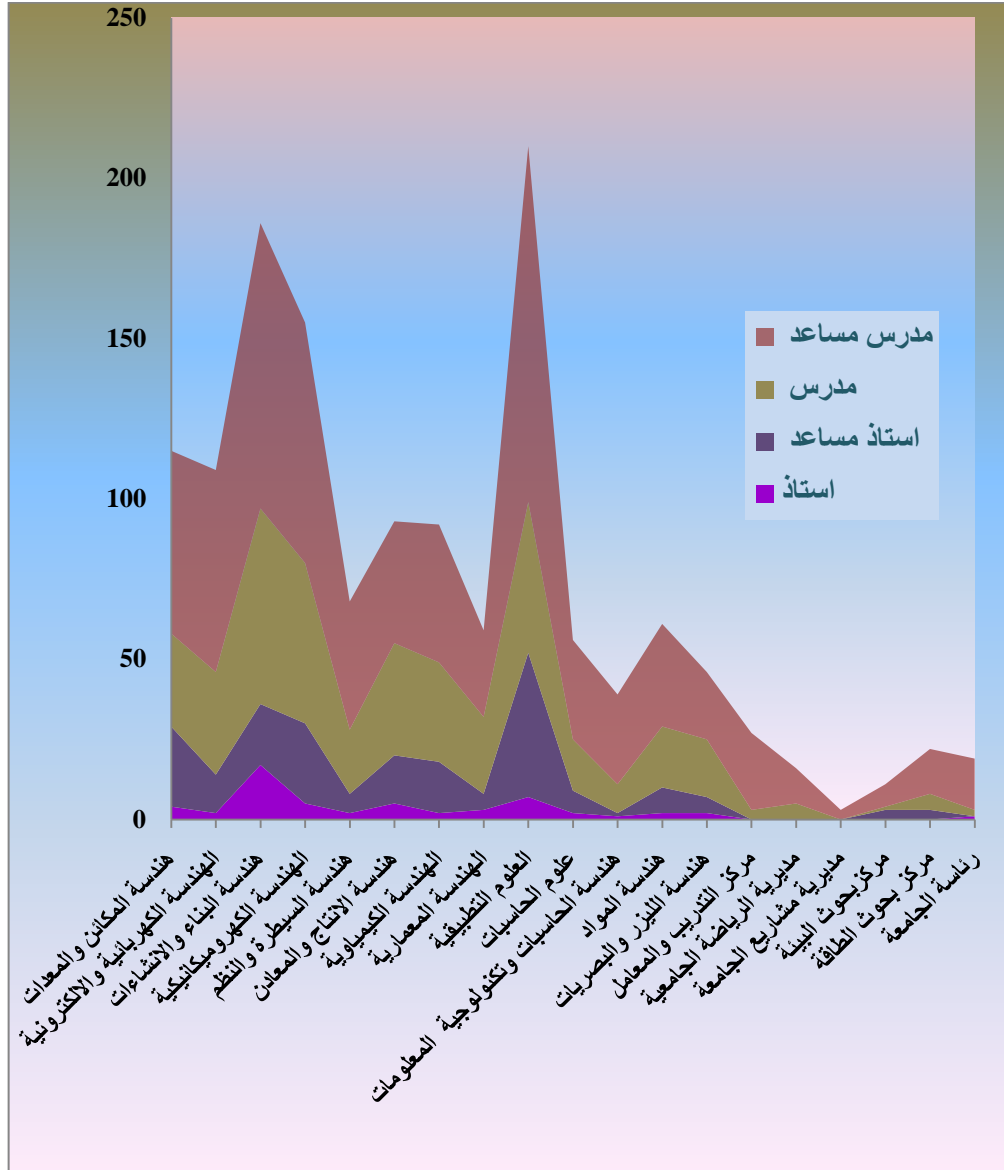
المخطط البياني (4)



السنوات	عدد التدريسين	عدد الطلبة (اولية, عليا)	نسبة تطور التدريسين	معدل عدد الطلبة لكل تدريسي
2001/2000	339	13321	سنة الاساس	33
2002/2001	458	12437	14.8	27
2003/2002	566	13599	41.9	24
2004/2003	655	14291	64	22
2005/2004	836	14644	109.5	18
2006/2005	1086	14506	172	13
2007/2006	1309	12678	228	10
2008/2007	1325	10861	232	8
2009/2008	1368	9034	242.9	7
2010/2009	1387	7500	247.6	5

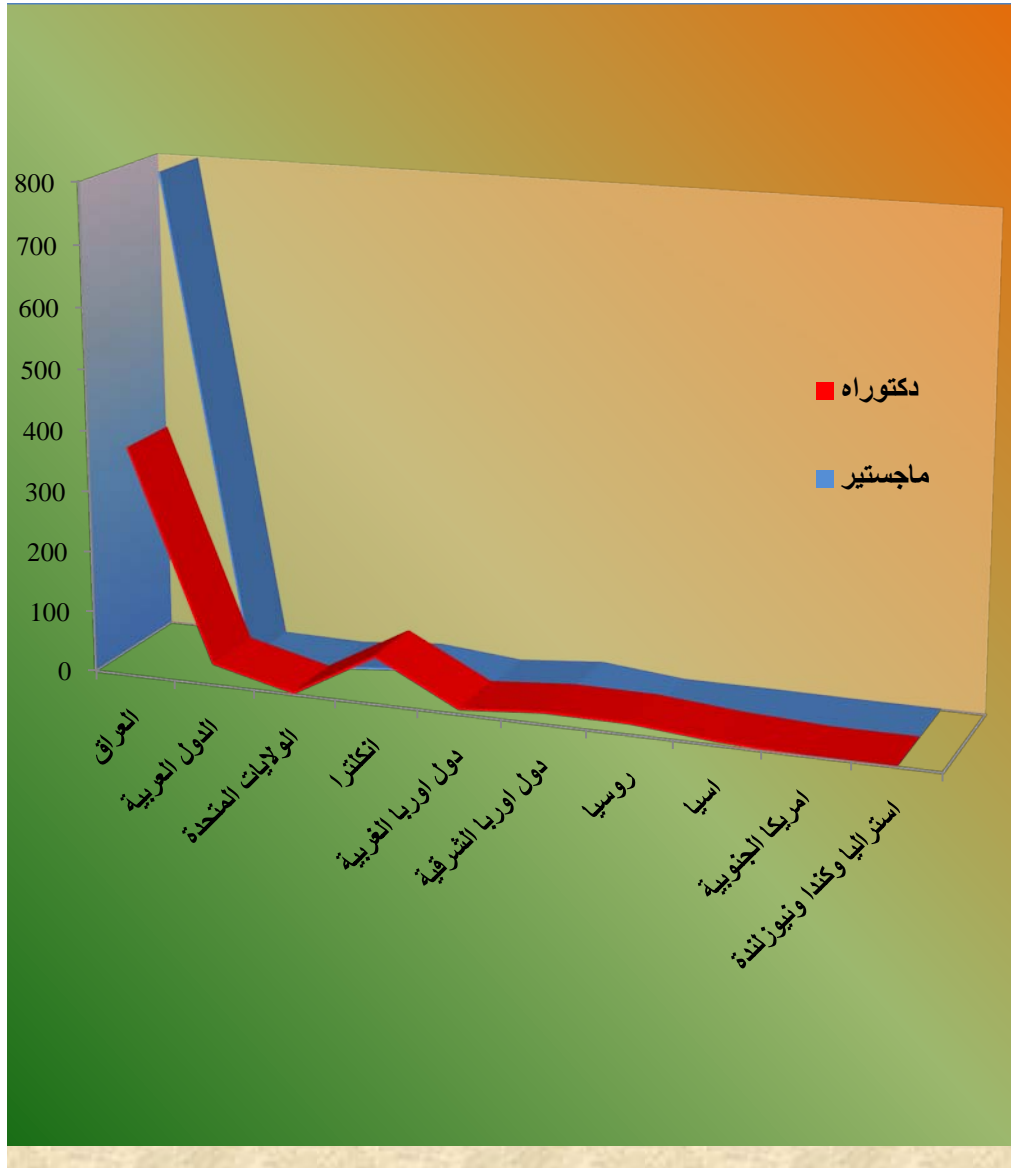
5- جدول يبين عدد أعضاء الهيئة التدريسية موزعين حسب القسم واللقب العلمي للعام الدراسي 2010/2009  
الجدول :

المخطط البياني (5)



القسم	استاذ	استاذ مساعد	مدرس	مدرس مساعد	المجموع
هندسة المكانن والمعدات	4	25	29	57	115
الهندسة الكهربائية والالكترونية	2	12	32	63	109
هندسة البناء والانشاءات	17	19	61	89	186
الهندسة الكهروميكانيكية	5	25	50	75	155
هندسة السيطرة والنظم	2	6	20	40	68
هندسة الانتاج والمعادن	5	15	35	38	93
الهندسة الكيماوية	2	16	31	43	92
الهندسة المعمارية	3	5	24	27	59
العلوم التطبيقية	7	45	47	111	210
علوم الحاسبات	2	7	16	31	56
هندسة الحاسبات وتكنولوجيا المعلومات	1	1	9	28	39
هندسة المواد	2	8	19	32	61
هندسة الليزر والبصريات	2	5	18	21	46
مركز التدريب والمعامل	0	0	3	24	27
مديرية الرياضة الجامعية	0	0	5	11	16
مديرية مشاريع الجامعة	0	0	0	3	3
مركز بحوث البيئة	0	3	1	7	11
مركز بحوث الطاقة	0	3	5	14	22
رئاسة الجامعة	1	0	2	16	19
المجموع	55	195	407	730	1387

## المخطط البياني (6)

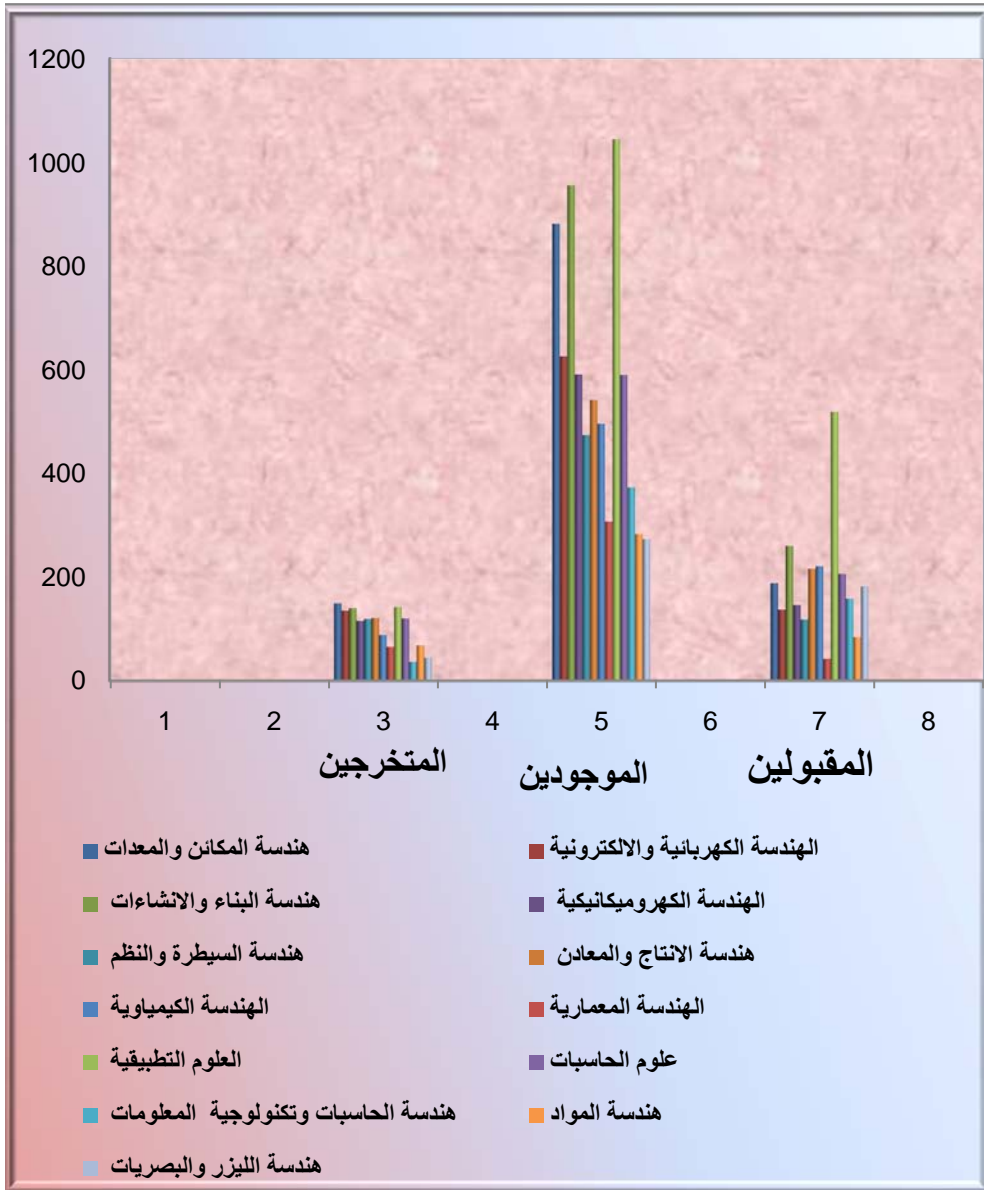


## 6- اعداد اعضاء الهيئة التدريسية موزعين حسب الدولة المانحة لأعلى شهادة للعام الدراسي 2010/2009 الجدول :

الدول	دكتوراه	ماجستير
العراق	379	797
الدول العربية	36	4
الولايات المتحدة	3	2
انكلترا	79	14
دول اوربا الغربية	9	2
دول اوربا الشرقية	20	14
روسيا	19	1
اسيا	7	1
امريكا الجنوبية	0	0
استراليا وكندا ونيوزلندا	0	0

7- جدول يبين عدد الطلبة المقبولين والموجودين والمتخرجين في الدراسات الأولية للعام الدراسي 2010/2009  
الجدول :

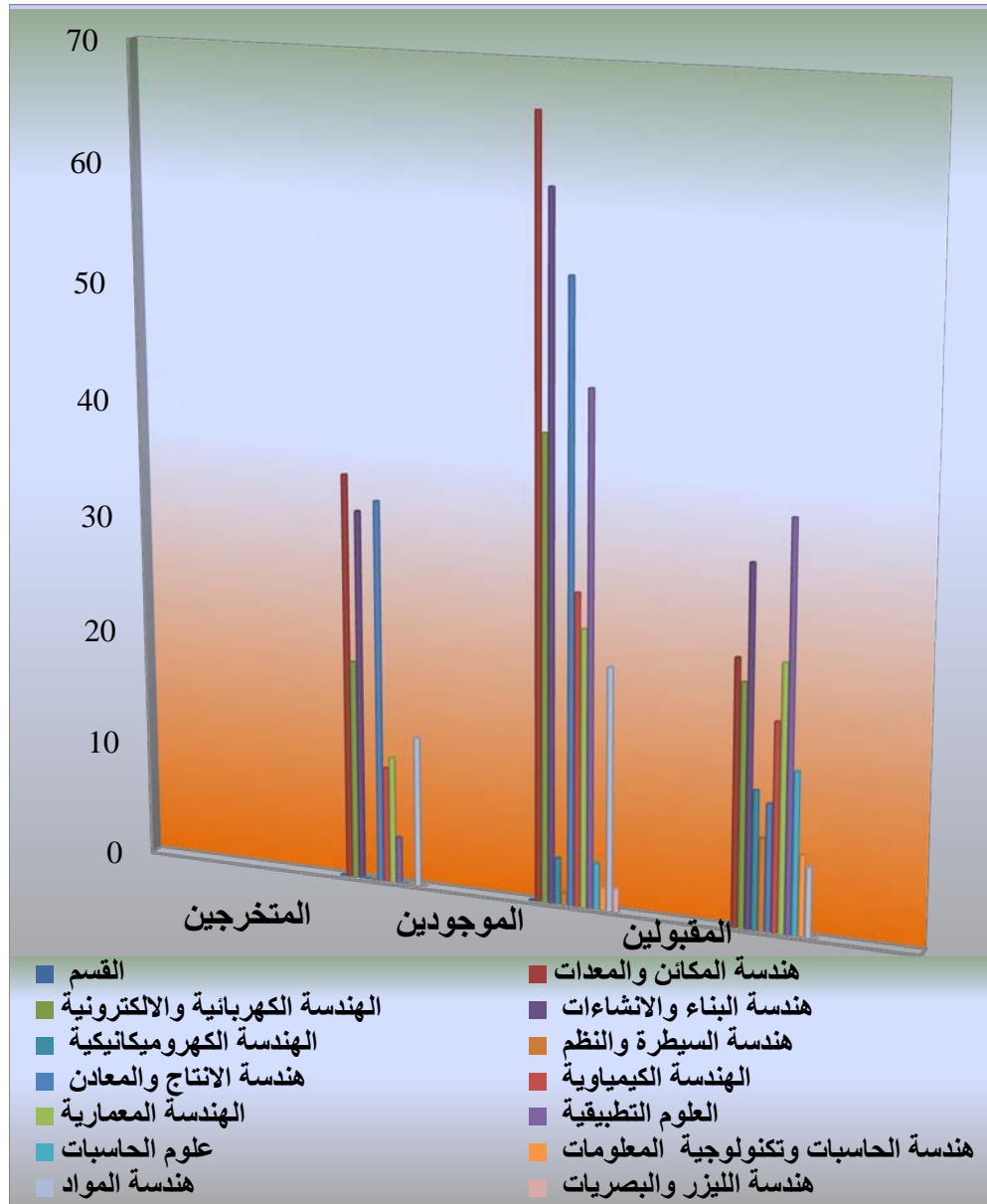
المخطط البياني (7)



عدد الطلبة المتخرجين 2009/2008	عدد الطلبة الموجودين	عدد الطلبة المقبولين	القسم
188	881	149	هندسة المكنان والمعدات
137	625	135	الهندسة الكهربائية والالكترونية
260	955	140	هندسة البناء والانشاءات
146	590	115	الهندسة الكهروميكانيكية
118	474	119	هندسة السيطرة والنظم
216	542	121	هندسة الانتاج والمعادن
221	496	88	الهندسة الكيماوية
42	307	65	الهندسة المعمارية
519	1044	142	العلوم التطبيقية
206	589	120	علوم الحاسبات
158	373	36	هندسة الحاسبات وتكنولوجيا المعلومات
84	283	68	هندسة المواد
182	273	44	هندسة الليزر والبصريات
2477	7432	1342	المجموع

8- جدول يبين عدد الطلبة المقبولين والموجودين والمتخرجين في الدراسات العليا للعام الدراسي 2010/2009  
الجدول :

المخطط البياني (8)



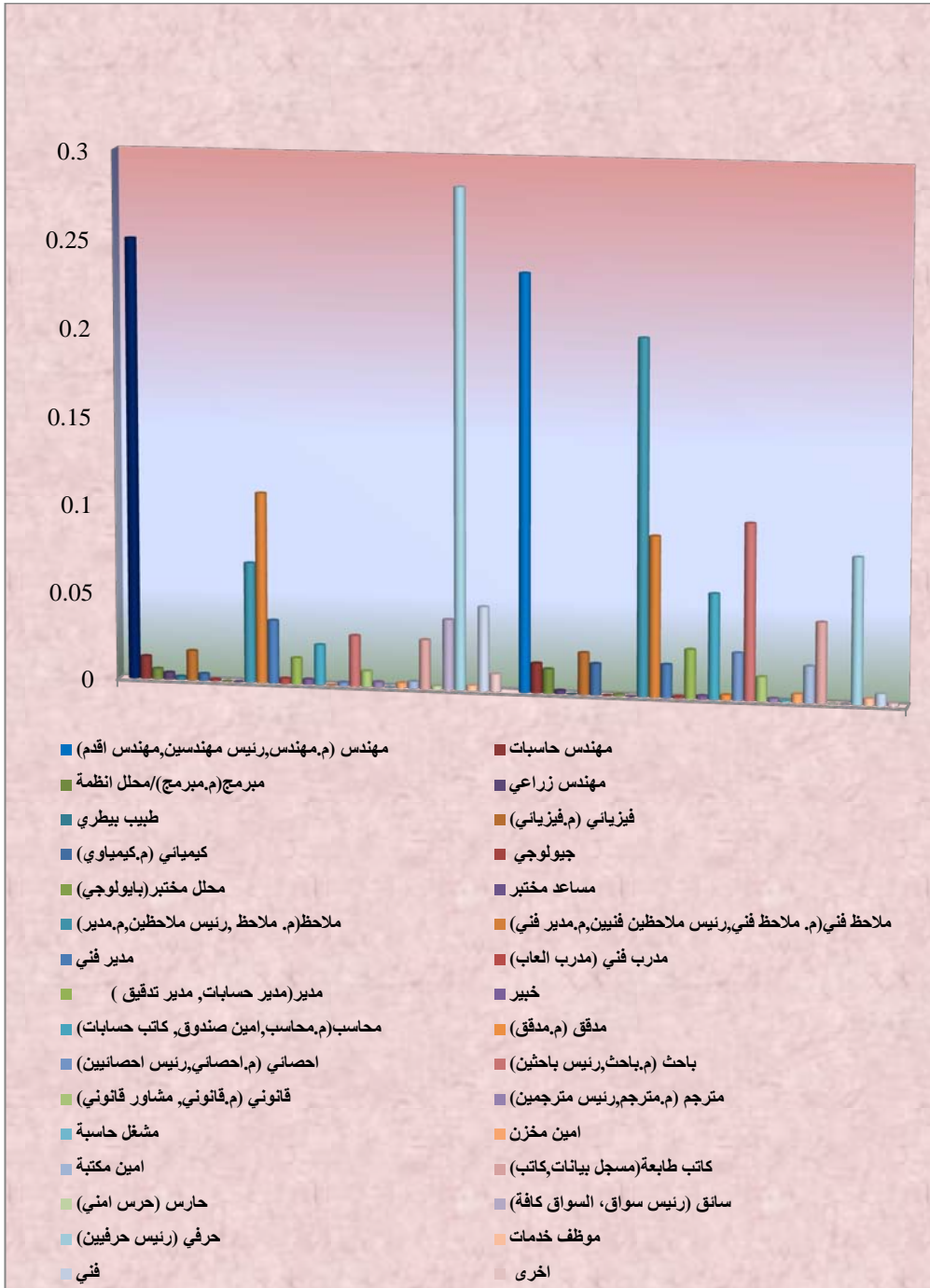
عدد الطلبة المتخرجين 2009/2008	عدد الطلبة الموجودين	عدد الطلبة المقبولين	القسم
23	66	35	هندسة المكنان والمعدات
21	40	19	الهندسة الكهربائية والالكترونية
31	60	32	هندسة البناء والانشاءات
12	4	0	الهندسة الكهروميكانيكية
8	1	0	هندسة السيطرة والنظم
11	53	33	هندسة الانتاج والمعادن
18	27	10	الهندسة الكيماوية
23	24	11	الهندسة المعمارية
35	44	4	العلوم التطبيقية
14	4	0	علوم الحاسبات
7	2	0	هندسة الحاسبات وتكنولوجيا المعلومات
6	21	13	هندسة المواد
0	2	0	هندسة الليزر والبصريات
209	348	157	المجموع

## 9- جدول يبين عدد الموظفين موزعين حسب العنوان الوظيفي للعام الدراسي 2010/2009

الجدول :

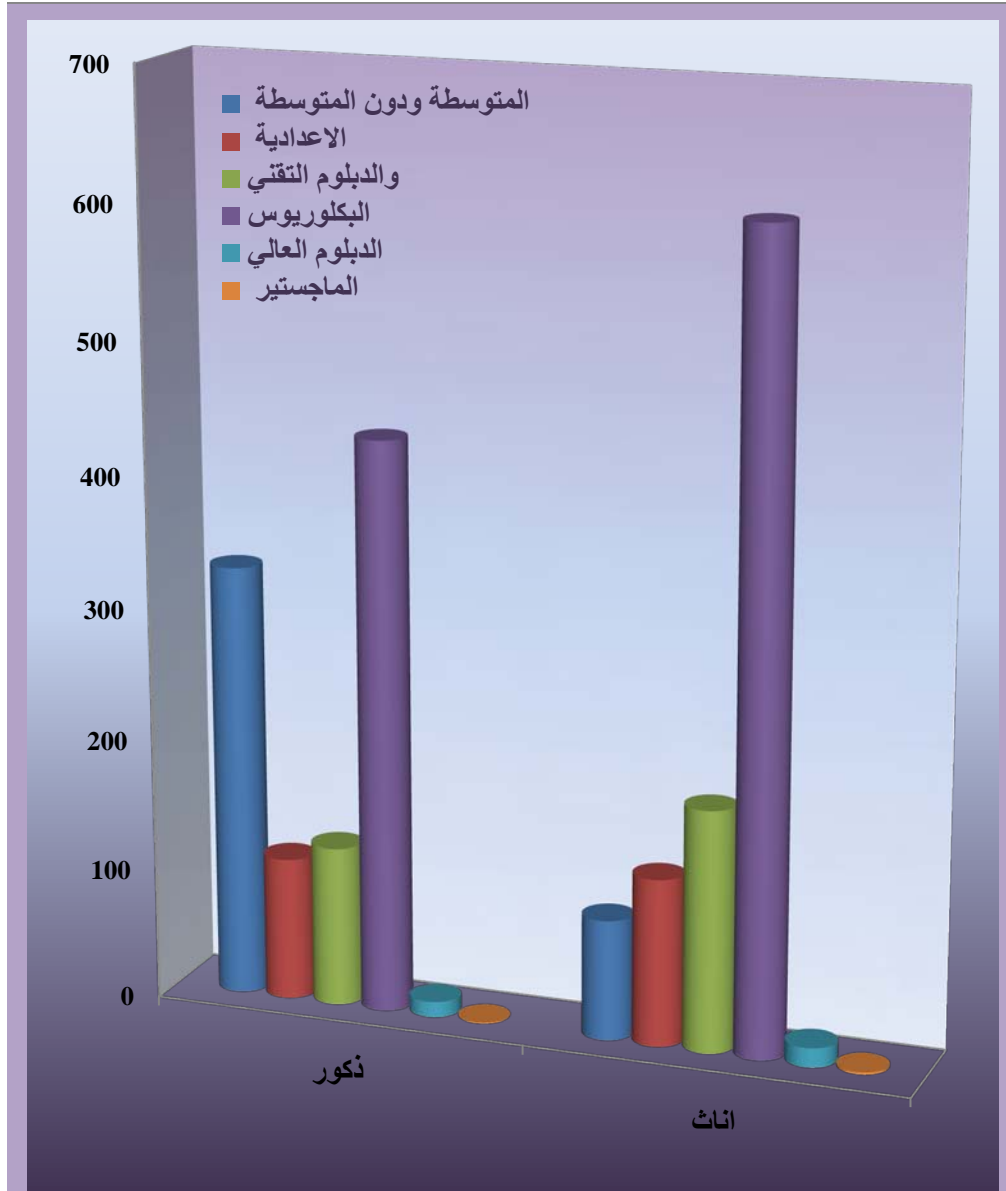
العنوان الوظيفي	ذكور	اناث
مهندس (م.مهندس, رئيس مهندسين, مهندس اقدم)	250	236
مهندس حاسبات	13	17
ميرمج (م.ميرمج)/محلل انظمة	6	14
مهندس زراعي	4	2
طبيب بيطري	2	0
فيزيائي (م.فيزيائي)	17	24
كيميائي (م.كيمياوي)	4	18
جيولوجي	1	0
محلل مختبر (بايولوجي)	0	1
ملاحظ (م. ملاحظ, رئيس ملاحظين, م.مدير)	68	202
ملاحظ فني (م. ملاحظ فني, رئيس ملاحظين فنيين, م.مدير)	108	91
مدير فني	36	19
مدرب فني (مدرب العاب)	3	1
مدير (مدير حسابات, مدير تدقيق)	15	28
خبير	3	2
محاسب (م.محاسب, امين صندوق, كاتب حسابات)	23	60
مدقق (م.مدقق)	0	3
احصائي (م.احصائي, رئيس احصائيين)	2	27
باحث (م.باحث, رئيس باحثين)	29	100
قانوني (م.قانوني, مشاور قانوني)	9	14
مترجم (م.مترجم, رئيس مترجمين)	3	2
مشغل حاسبة	0	1
امين مخزن	3	5
امين مكتبة	4	21
كاتب طابعة (مسجل بيانات, كاتب)	28	46
حارس (حرس امني)	2	0
سائق (رئيس سواق, السواق كافة)	40	0
حرفي (رئيس حرفيين)	283	83
موظف خدمات	3	4
فني	48	7
اخرى	10	2

## المخطط البياني (9)



10- جدول يبين عدد الموظفين موزعين حسب الشهادة والجنس للعام الدراسي 2010/2009

المخطط البياني (10)



الجنس	المتوسطة ودون المتوسطة	الاعدادية	الدبلوم التقني	البكلوريوس	الدبلوم العالي	الماجستير
اناث	92	128	184	609	15	2
ذكور	329	109	122	434	12	1

## منتسبين شعبة الإحصاء وبنك المعلومات

### الفهرس

#### رقم الصفحة

#### العنوان

1	١ - جدول بعدد أعضاء الهيئة التدريسية حسب اللقب العلمي
1	٢ - المخطط البياني (1)
2	٣ - جدول بعدد أعضاء الهيئة التدريسية موزعين حسب الشهادة
2	٤ - المخطط البياني (2)
3	٥ - جدول باعداد الطلبة المقبولين والمتخرجين
3	٦ - المخطط البياني (3)
4	٧ - جدول يبين نسبة تطور أعضاء الهيئة التدريسية وحصّة كل تدريسي من الطلبة
4	٨ - المخطط البياني (4)
5	٩ - جدول باعداد أعضاء الهيئة التدريسية موزعين حسب القسم واللقب العلمي 2010/2009
5	١٠ - المخطط البياني (5)
6	١١ - جدول باعداد أعضاء الهيئة التدريسية موزعين حسب الدولة المانحة لأعلى شهادة 2010/2009
6	١٢ - المخطط البياني (6)
7	١٣ - جدول باعداد الطلبة المقبولين والموجودين والمتخرجين في الدراسات الأولية 2010/2009
7	١٤ - المخطط البياني (7)
8	١٥ - جدول باعداد الطلبة المقبولين والموجودين والمتخرجين في الدراسات العليا للعام 2010/2009
8	١٦ - المخطط البياني (8)
9	١٧ - جدول إعداد الموظفين موزعين حسب العناون الوظيفي والجنس للعام الدراسي 2010/2009
9	١٨ - المخطط البياني (9)
10	١٩ - جدول أعداد الموظفين موزعين حسب الشهادة والجنس للعام الدراسي 2010/2009
10	٢٠ - المخطط البياني (10)



[Enaam\\_63Alshemary@yahoo.com](mailto:Enaam_63Alshemary@yahoo.com)

[Nadakamil95@yahoo.com](mailto:Nadakamil95@yahoo.com)

[rar7670@yahoo.com](mailto:rar7670@yahoo.com)

[akad\\_sabri@yahoo.com](mailto:akad_sabri@yahoo.com)

[natheerphysical@yahoo.com](mailto:natheerphysical@yahoo.com)

[sem\\_sem882004@yahoo.com](mailto:sem_sem882004@yahoo.com)

[hadierabd@yahoo.com](mailto:hadierabd@yahoo.com)

1 - انعام حسين احمد م.ر رئيس احصائيين

2 - ندى كامل جدوع ر.احصائيين

3 - رنا نجيب سلمان م. باحث

4 - رغد ابراهيم صيري مدرس مساعد

5 - نذير زيد عبد يعقوب م.فيزياوي

6 - وسام حاتم عبد الجبار م.ملاحظ فني

7- حيدر عبد المهدي مطلق م.ملاحظ فني